



2026
VERSION FRANÇAISE

Redéfinir l'horizon grâce à l'ingénierie innovante

Créer des espaces qui définissent les villes de demain.

www.acefacades.com

Redéfinir l'horizon grâce à l'ingénierie innovante

Créer des espaces qui définissent les villes de demain.

Ace Facades est une entreprise spécialisée dans l'ingénierie et la réalisation de façades, fournissant des enveloppes de bâtiments haute performance pour les secteurs de l'hôtellerie, du commerce, des espaces publics et des projets à usage mixte. Nous combinons ingénierie de précision, systèmes de vitrage et de bardage de pointe et rigueur d'exécution pour concrétiser la vision architecturale en structures durables et adaptées au climat. De la conception à la réalisation, notre travail se distingue par son expertise technique, son savoir-faire et sa performance à long terme.

Entreprise Aperçu



Solutions Intégrées



Partenariats Stratégiques



Projets en Vedette



TABLE DES MATIÈRES

01. Entreprise Aperçu

- 04 Aperçu
- 05 Notre histoire et Points clés
- 06 Notre équipe
- 07 Certifications

02. Solutions Intégrées

- 10 Solutions de façade
- 11 Travaux d'aluminium de vitrage
- 12 Fabrication
- 13 Gestion de projet
- 14 Assurance qualité et développement durable
- 15 Tests de systèmes
- 16 Exportation et logistique

03. Partenariats Stratégiques

- 18 Schüco
- 19 Reynaers Aluminium
- 20 Dow
- 21 Ascale
- 22 Alumil
- 23 Saint-Gobain
- 24 Dott.Gallina
- 25 Dormakaba
- 26 Alucobond
- 27 Equitone
- 28 Argeton
- 29 Faveker
- 30 Italmesh
- 31 Fundermax
- 32 WoodN Industries
- 33 Trimo

04. En cours Projets

- 35 Villaggio Vista Echo Tower
- 36 Courtyard by Marriott Hotel
- 37 Nestav Hangar
- 38 Sifax Head Office
- 39 World Bank Head Office
- 40 Marble House
- 41 Novotel Hotel
- 42 Radisson Hotel
- 43 Abuja Continental Hotel

05. Complété Projets

- 45 Irish Embassy
- 46 Hyatt Hotel
- 47 VICI Restaurant
- 48 First Pension Custodian
- 49 Okija Event Center
- 50 The Phoenix
- 51 IBIS Styles
- 52 Greystone Tower
- 53 VRA Akuse
- 54 Bay Atlantic

06. Coordonnées

- 56 Ace Facades Coordonnées

SCANNEZ ICI POUR VISITER LE SITE WEB DE L'ENTREPRISE



SCAN ME

Entreprise Aperçu



01

ACE
FACADES

Nous croyons en la construction de collaborations durables avec nos partenaires, pour un environnement bâti de meilleure qualité.

Depuis plus de vingt ans, Ace Facades est un acteur incontournable dans la conception, la fabrication et la réalisation d'enveloppes de bâtiments d'exception. À la croisée de la vision architecturale et de la précision technique, nous proposons des solutions de façades haute performance pour des ensembles résidentiels emblématiques, des zones commerciales et les édifices urbains complexes qui façonnent le paysage urbain moderne.

En tant que collectif de spécialistes passionnés, nous sommes animés par une mission unique : maîtriser l'art de l'enveloppe du bâtiment. Pour nous, une façade est bien plus qu'un simple extérieur ; elle est le catalyseur d'expériences extraordinaires, alliant un savoir-faire ancestral à des technologies de pointe pour faire progresser le design, le développement durable et la culture urbaine.

Notre engagement envers l'excellence repose sur un réseau mondial de collaboration. En cultivant des synergies étroites avec les plus grands architectes, promoteurs et fabricants du monde, nous transformons un monde de possibilités en réalité concrète. Cet échange d'expertise alimente notre innovation, nous permettant d'intégrer des matériaux de pointe et des systèmes intelligents qui établissent de nouvelles références pour le secteur.



RÉGIONS OPÉRATIONNELLES



Projets Terminés



Partenariats Mondiaux



Personnel dévoué
(200+) Personnel contractuel

Au-delà des apparences : Offrir une performance complète

Face aux exigences croissantes du monde en matière d'efficacité énergétique, de sécurité incendie, de résilience, de santé et d'expression architecturale des bâtiments, Ace Facades a élargi son champ d'action au-delà des seuls produits et de la fabrication.

Aujourd'hui, nous proposons une gamme complète de services pour accompagner les projets tout au long du cycle de vie de l'enveloppe du bâtiment. Cela inclut notre expertise en gestion de projet, un contrôle qualité rigoureux et des tests approfondis, ainsi que des capacités intégrées d'exportation et de logistique pour soutenir les projets dans toutes les régions.

Nous sommes différents par nature.



Chapitre mondial

Un pôle stratégique à Dubaï

Notre implantation à Dubaï marque une nouvelle étape dans le développement international d'Ace Facades. Si la majorité de nos projets restent concentrés en Afrique, notre bureau de Dubaï constitue un centre stratégique pour la production, la coordination et l'exportation. Depuis cette base, nous collaborons avec des entreprises et des équipes de projet internationales, les accompagnant dans la réalisation de leurs projets à travers l'Afrique avec précision, envergure et fiabilité.



Facade Innovation

Ingénierie et innovation

L'investissement continu dans la technologie et l'expertise est le moteur de notre évolution. Des logiciels de pointe pour l'ingénierie des façades à l'adoption de systèmes de murs-rideaux modulaires, Ace Facades fait progresser la conception, la fabrication et l'installation des façades modernes.



Réalisations

Étapes clés qui définissent notre chemin

Notre croissance a été marquée par d'importantes réalisations : l'obtention du statut de partenaire Premium de Schüco, l'acquisition du logiciel de pointe HiCAD pour l'ingénierie des façades et la livraison de projets emblématiques tels que The Villagio à Accra, le plus haut bâtiment du Ghana. Ces étapes clés témoignent de notre engagement envers l'innovation, le développement de nos compétences et le progrès continu.

Points Clés



Projet phare d'Ace Facades. **The Villagio Accra** — le plus haut bâtiment du Ghana.

Deux machines de fabrication majeures ont été acquises, installées et opérationnelles en Novembre 2025.

AUG 2025

Ace Facades a été créée à Dubaï pour superviser la production et l'exportation des produits finis vers l'Afrique.



Ace Facades Dubaï met également en place des opérations de fabrication et de production.

ACE promeut la transition des systèmes de murs-rideaux traditionnels vers l'installation de murs-rideaux modulaires en Afrique.

#2 Une entreprise africaine va acquérir la licence du logiciel d'ingénierie de façades HiCAD. Cela nous permettra de réaliser en interne la conception complète des façades.



SCHÜCO

Partner

Accord de partenariat majeur signé avec **Schüco** • En 2026, nous avons officiellement reçu un certificat de partenaire Premium.

MAR 2025

Accord de partenariat signé avec **Dow Inc.** pour les systèmes en silicone le 4 mars 2026.

Accord de partenariat signé avec **Ascale** en Décembre 2024.

Certifié par **Reynaers Aluminium** en Mars 2025 pour la fabrication locale de systèmes de fenêtres pare-balles.

Notre équipe



Ayo Igwe

DIRECTEUR GÉNÉRAL DU GROUPE
ACE FACADES LTD

Ayo Igwe possède plus de 20 ans d'expérience dans le secteur de l'aluminium et du vitrage pour l'industrie de la construction.

Il a une expérience pratique de la gestion de projets, de la conception à la livraison finale. Il a créé son entreprise à Lagos, au Nigéria, fin 2005 et l'a développée au fil des ans, avec des succursales au Ghana, en Côte d'Ivoire et aux Émirats arabes unis.

Ayo Igwe est titulaire d'une licence en génie électrique de l'Université de Lagos. Il est marié et père de trois enfants. Il est originaire de l'État du Delta, au Nigéria.



Daniel Paul Marshall

RESPONSABLE DU DESIGN
ACE FACADES LTD

Daniel possède plus de 20 ans d'expérience dans le secteur de la construction, acquise auprès d'architectes, de promoteurs et d'entrepreneurs internationaux. Durant cette période, il a développé une solide expertise en matière de détails architecturaux, de techniques de construction et de conception de façades. Architecte diplômé, il a étudié à la Bartlett School of Architecture (UCL) et obtenu son diplôme RIBA Part 3 en 2007. De 2009 à 2014, il a travaillé pour Trassacco Estates Development Company Ltd (TEDC) au Ghana, en tant qu'architecte de projet pour le complexe Villaggio Vista. Chez Ace Façades, son rôle englobe de nombreux aspects du processus de conception de façades, de l'étude initiale à la réalisation.

Certifications



Certificat de Formation
ACE FACADES TRADING - FZCO

U.A.E



Certificat de Constitution
ACE FACADES LIMITED

NIGERIA



Certificat de Constitution
ACE FACADES LIMITED

GHANA



Certificat D'Immatriculation Unique De L'Entreprise
ACE FACADES COTE D'IVOIRE

CÔTE D'IVOIRE



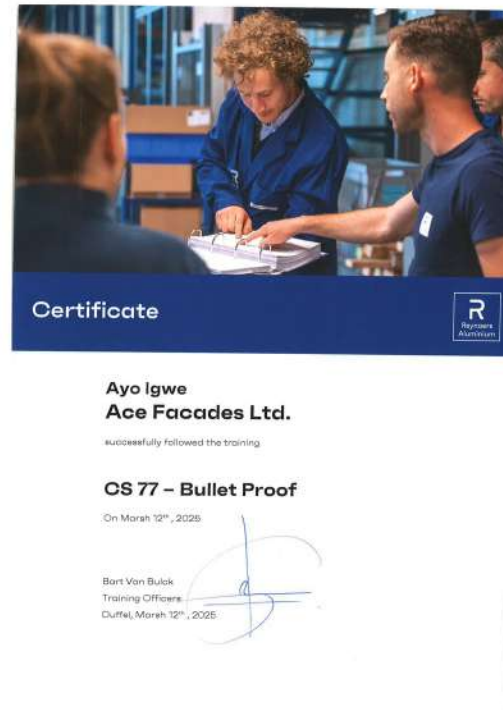
Certifications



Schüco International KG
PARTENAIRE PREMIUM OFFICIEL

Fabrication de constructions en aluminium de haute qualité sur la base de **Schüco International KG system solutions.**

Les employés ont suivi **des formations conformes et sont certifiés pour conseiller les clients** concernant l'utilisation des systèmes en aluminium Schüco.



Reynaers Aluminium
CERTIFICATE- CS77 - Bullet Proof (2025)

Reynaers Aluminium
CERTIFICATE- CS77 - FP (2025)

Reynaers Aluminium
CERTIFICATE- CW50 - FP (2025)



HiCAD
CERTIFICATE- 3D Training (2025)

CERTIFICATE- 2D Training (2025)
CERTIFICATE- Sheetmetal Training (2025)

CERTIFICATE- Beams Training (2025)
CERTIFICATE- Element Installation Training (2025)
CERTIFICATE- Metal Engineering Training (2025)



Schüco International KG
PARTENAIRE PREMIUM OFFICIEL



Solutions Intégrées



02

ACE
FACADES

Solutions de façade — fournir des stratégies intelligentes conçues pour être mises en œuvre, performantes et durables.

Nous intervenons dès les premières étapes du développement de projet, en étroite collaboration avec les architectes, les consultants et les promoteurs, afin d'élaborer des stratégies de façade à la fois techniquement rigoureuses et architecturalement pertinentes. Cette implication précoce nous permet d'influencer les décisions de conception, d'optimiser la faisabilité et de définir un parcours clair du concept à la réalisation.

Notre approche repose sur une connaissance approfondie des enveloppes de bâtiments, des matériaux et des méthodes de construction. En alliant la précision de l'ingénierie à une expérience pratique du chantier et de la fabrication, nous développons des solutions de façade adaptées aux exigences de performance, aux contraintes budgétaires et aux intentions architecturales de chaque projet.

Nous privilégions **la fiabilité, la sécurité, la rentabilité, l'esthétique et la conformité aux normes internationales**, afin que chaque solution soit non seulement visuellement attrayante, mais aussi structurellement et écologiquement responsable.

En collaboration avec nos partenaires internationaux, nous proposons une vaste gamme de systèmes de façade et de bardage, incluant des systèmes de murs architecturaux préfabriqués, des bardages bois, des bardages HPL, des systèmes à mailles déployées, des bardages en carrelage porcelaine, des façades en terre cuite, des panneaux en fibrociment, des bardages composites en aluminium et d'autres solutions d'enveloppe sur mesure, conçues pour répondre aux exigences spécifiques de chaque projet.

Notre engagement **repose sur la fourniture de systèmes de façade performants et entièrement intégrés**, qui concrétisent les ambitions architecturales et garantissent durabilité, précision et valeur à long terme.



MARRIOTT HOTEL IKEJA
Fabrication et pose de bardage composite en aluminium,
Bardage en pierre et bardage en marbre

Travaux d'aluminium et de vitrage — façonner la lumière, la structure et la transparence avec précision.

Nous fournissons des systèmes en aluminium et en vitrage qui redéfinissent l'ouverture, la connectivité et la performance des bâtiments. **Des murs-rideaux aux systèmes de fenêtres, en passant par les portes et les vitrages sur mesure**, notre expertise se situe au carrefour de la structure, de la lumière et du confort des utilisateurs.

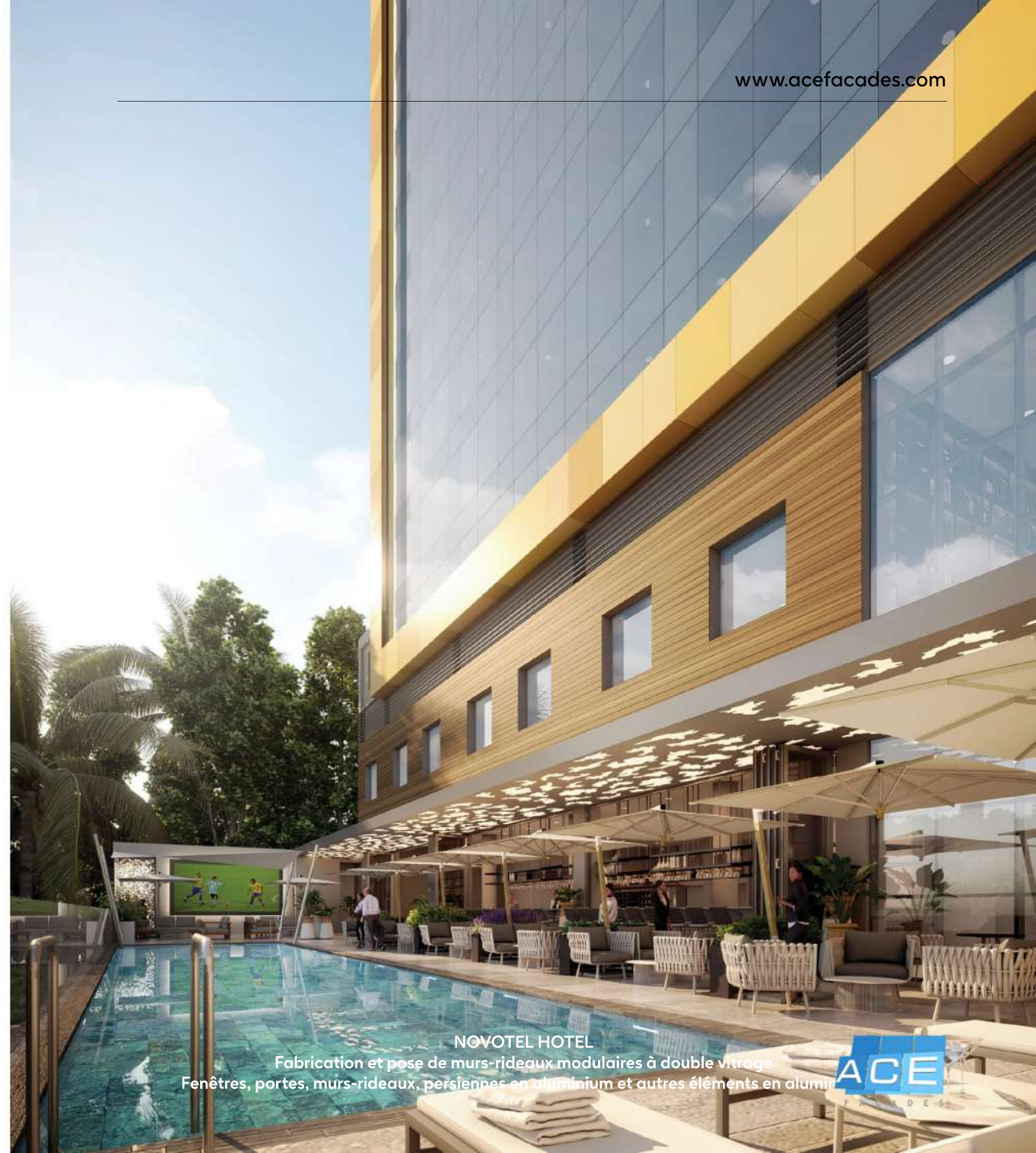
Notre approche allie maîtrise des matériaux, précision de fabrication et d'installation, garantissant des tolérances serrées, des interfaces impeccables et une intégration harmonieuse à l'enveloppe du bâtiment. Chaque système est conçu pour résister aux intempéries tout en préservant la clarté, l'isolation et la facilité d'utilisation.

Nous nous attachons à fournir des assemblages qui optimisent la lumière naturelle, la visibilité et la qualité spatiale, tout en respectant des exigences strictes en matière de sécurité, de performance thermique et de durabilité.

Grâce à une exécution rigoureuse et à une grande attention portée aux détails, nous créons des systèmes en aluminium et en vitrage qui apportent transparence, robustesse et raffinement à l'architecture moderne.

Schüco International KG ALUMINIUM ET VITRAGE	Reynaers Aluminium SOLUTIONS D'ALUMINIUM	ALUMIL SYSTÈMES EN ALUMINIUM
Saint-Gobain PRODUITS EN VERRE	Dott.Gallina POLYCARBONATES	Dormakaba SOLUTIONS AUTOMATIQUES

PARTENARIATS CLÉS



NOVOTEL HOTEL
Fabrication et pose de murs-rideaux modulaires à double vitrage
Fenêtres, portes, murs-rideaux, persiennes en aluminium et autres éléments en aluminium



Fabrication — assurer la précision grâce au contrôle, à la technologie et à l'échelle.

Nos capacités de production offrent à nos clients un accès à une gamme étendue de systèmes de façade de pointe, d'éléments métalliques architecturaux et de solutions de vitrage. Implantés à **Lagos et à Dubaï**, nous bénéficions d'une situation stratégique nous permettant d'accompagner efficacement et avec fiabilité des projets dans toutes les régions.

Fonctionnant selon **les principes du lean manufacturing et des systèmes de gestion de la qualité rigoureux**, nos usines sont structurées pour garantir précision, constance et évolutivité. La maîtrise totale de la chaîne de production nous permet d'exercer un contrôle strict sur les délais, la qualité et les coûts, assurant ainsi que chaque composant réponde aux spécifications exactes du projet.

Nos opérations s'appuient sur des machines de pointe et des technologies de fabrication innovantes, nous permettant de fournir des systèmes complexes et performants avec précision et répétabilité. **De l'usinage CNC aux procédés de découpe, de fraisage et d'assemblage avancés**, nos installations sont équipées pour répondre aux exigences évolutives de la construction de façades modernes.

Nous investissons continuellement dans la numérisation et les outils d'ingénierie avancés, en intégrant des logiciels tels que **HiCAD, SchuCAL, ReynaerPro, Logikal (Orgadata), AlumICAL et Calumen** afin d'améliorer la coordination de la conception, l'efficacité de la production et la précision des systèmes.

Grâce à une innovation continue et à l'optimisation de nos processus, nous proposons des solutions de fabrication alliant précision technique, efficacité opérationnelle et fiabilité, garantissant ainsi la performance de chaque système de façade, de l'usine à l'installation finale.

Schüco PDG Dual Cut 650
Double Mitre Saw



SCAN ME

Schüco PAS Compact 650
Notching Saw



SCAN ME

Schüco Maschine
AF 450



SCAN ME

NOUVELLE ACQUISITION DE MACHINES SCHÜCO
Machines de fabrication de Ace façades installées et opérationnelles
Scannez les codes QR pour visionner les vidéos

Gestion de projet — orchestrer la complexité pour une prestation sans faille.

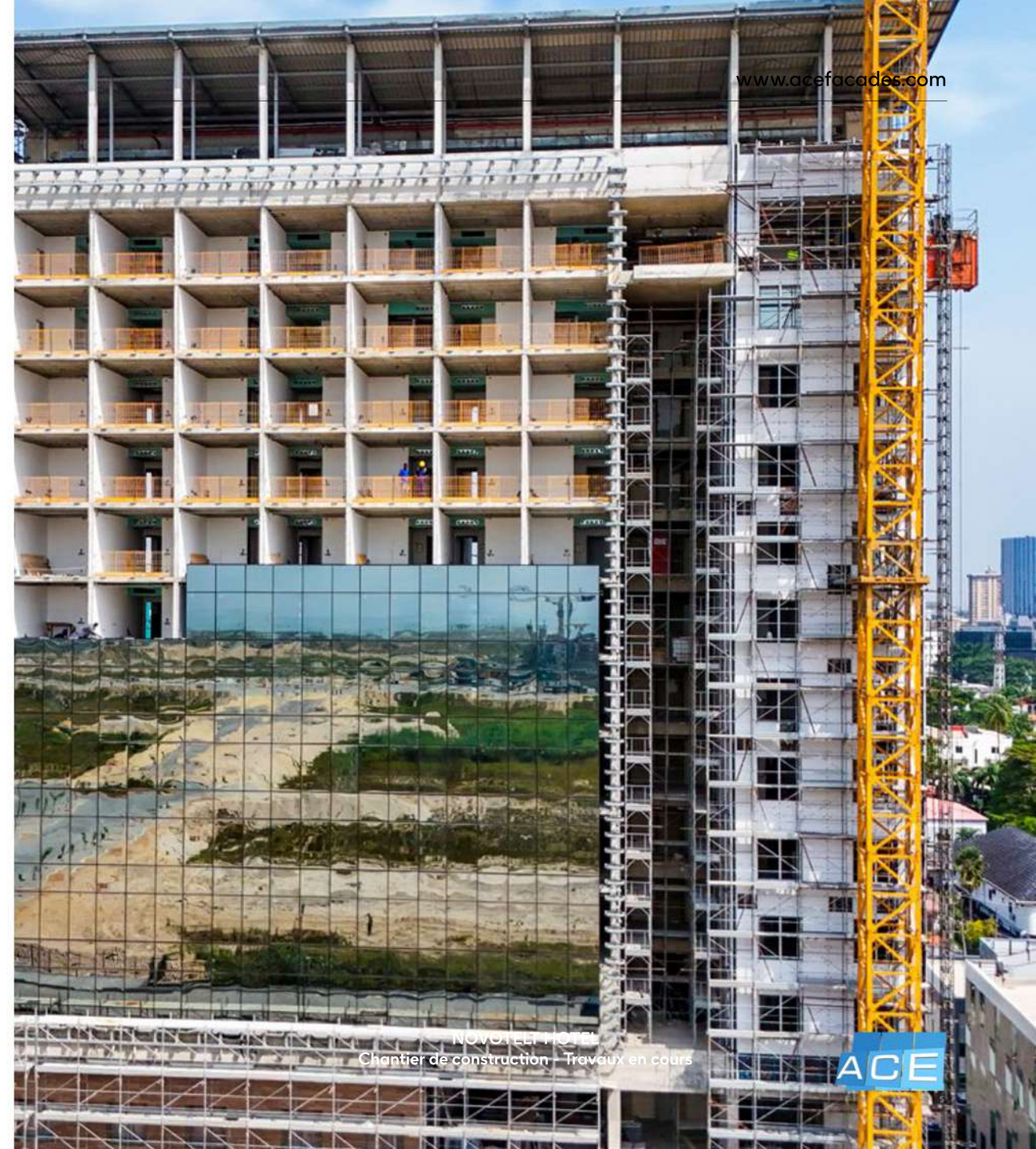
Nous gérons les projets de façade de **A à Z, de la planification initiale à la réalisation clé en main**, en assurant structure, clarté et maîtrise à chaque étape. En étroite collaboration avec les clients, les consultants et les entreprises, nous veillons au respect du concept initial tout en harmonisant le calendrier, le budget et les exigences techniques.

Notre expérience couvre les systèmes de façade complexes, les ouvrages en aluminium et en vitrage, ainsi que les enveloppes de bâtiments haute performance, pour des projets de toutes tailles et dans divers secteurs. **Cette expertise approfondie nous permet d'anticiper les difficultés, de coordonner efficacement les intervenants et de maintenir le rythme du projet, de la conception à l'installation.**

L'intégration est au cœur de notre approche. Nous harmonisons l'ingénierie, la fabrication, la logistique et l'exécution sur site au sein d'un flux de travail unique et coordonné, garantissant ainsi la cohérence, minimisant les risques et assurant des résultats prévisibles. Nos équipes assurent un suivi rigoureux à chaque étape, permettant une prise de décision éclairée et une résolution efficace des problèmes.

Grâce à notre capacité d'intervention dans différentes régions, nous accompagnons les projets où qu'ils se situent, en apportant à chaque mission le même niveau de rigueur, de réactivité et d'excellence d'exécution.

La sécurité est au centre de toutes nos activités. Conformément à la norme ISO 45001, nous mettons en œuvre des pratiques rigoureuses en matière de santé et de sécurité afin de protéger nos équipes et l'environnement de nos projets, garantissant ainsi une prestation non seulement efficace, mais aussi responsable et sécurisée.



Assurance qualité et durabilité — intégrer la performance, la responsabilité et la cohérence à chaque étape.

L'assurance qualité est au cœur de toutes nos prestations. **De la conception à la fabrication, en passant par l'installation et la livraison**, nous mettons en œuvre des processus rigoureux pour garantir que chaque système de façade **réponde aux normes définies, aux exigences du client et aux attentes de performance à long terme.**

Notre cadre d'assurance qualité repose sur une surveillance, des tests et une amélioration continus, soutenus par une formation et un développement technique constants au sein de nos équipes. Ainsi, le savoir-faire, la précision et la responsabilité sont ancrés dans toutes nos opérations, **instaurant une culture axée sur l'efficacité, la sécurité et une qualité irréprochable.**

Le développement durable est au cœur de notre démarche. Nous accompagnons nos clients dans la réalisation de leurs objectifs environnementaux en leur fournissant des enveloppes de bâtiment performantes et économes en ressources, conformes aux exigences réglementaires et **aux objectifs de durabilité spécifiques à chaque projet.**

Nous privilégions l'utilisation de matériaux durables, recyclables et à faible empreinte carbone, notamment les systèmes en aluminium de pointe, les vitrages à haute performance énergétique et les technologies de façade intégrées. Nous **engageons également à réduire notre impact environnemental grâce à des opérations économes en énergie**, incluant le recours aux énergies renouvelables lorsque cela est possible.

Grâce à cette approche intégrée, Ace Facades propose des systèmes de façade non seulement robustes et conformes aux normes, mais aussi en phase avec la demande croissante de bâtiments durables et adaptés aux enjeux de demain.



Tests système — validation des performances avant leur arrivée sur le site.

Chaque système de façade que nous livrons est **soumis à des tests et vérifications rigoureux afin de garantir** sa performance en conditions réelles. En collaboration avec nos partenaires internationaux, nous testons l'étanchéité aux intempéries, les mouvements structurels, la dynamique du vent, la résistance aux chocs, l'acoustique et la résistance au feu de nos systèmes.

Les tests sont réalisés sur des prototypes à l'échelle 1:1 des systèmes utilisés dans les projets, assemblés dans des conditions contrôlées et évalués par des laboratoires indépendants et accrédités, conformément aux normes UKAS, américaines et EN, selon les exigences du projet.

Ce processus garantit la conformité de chaque système à sa conception, confirmant ainsi ses performances, sa sécurité et sa conformité réglementaire avant le début de la fabrication et de l'installation. Il nous permet également d'identifier et de résoudre rapidement les problèmes potentiels, réduisant ainsi les risques et assurant la fiabilité sur site.

Grâce à cette approche rigoureuse, Ace Facades fournit des systèmes de façade non seulement conçus pour être performants, mais également validés de manière indépendante.



Exportation et logistique — livraison de systèmes de façade par-delà les frontières avec précision et contrôle

Nous gérons l'intégralité du transport des systèmes de façade, de la production au chantier, **garantissant une livraison rapide, efficace et sécurisée dans toutes les régions**. Implantés à Lagos et à Dubaï, nous sommes idéalement situés pour accompagner les projets en Afrique et au-delà.

Notre infrastructure logistique **repose sur une planification, une coordination et une documentation rigoureuses**, permettant une gestion fluide de l'emballage, du transport, des formalités douanières et de la livraison sur site. Chaque composant est suivi et géré afin de garantir sa livraison **dans l'ordre, en parfait état et prêt à être installé**.

Notre plateforme de Dubaï joue un rôle essentiel dans notre **stratégie d'exportation, en servant de centre névralgique de coordination et de distribution** pour les projets à travers l'Afrique. Depuis cette base, nous collaborons avec des entreprises et des équipes de projet internationales, assurant la livraison de systèmes de façade pour des projets réalisés sur de multiples marchés.

En intégrant la logistique **à nos processus de fabrication et de gestion de projet, nous conservons une visibilité et un contrôle complets sur l'ensemble de la chaîne d'approvisionnement**, ce qui permet de réduire les délais, de minimiser les risques et de garantir la cohérence entre l'usine et le chantier.

Grâce à cette approche, Ace Facades fournit non seulement des produits, **mais aussi une exécution transfrontalière fiable**, parfaitement adaptée aux exigences de la construction moderne.



EXÉCUTION TRANSFRONTALIÈRE
Chargement de composants modulaires livrés à plat

Partenariats Stratégiques

03

ACE

Schüco

SCHÜCO

GERMANY



Pays d'Origine

Le groupe Schüco, dont le siège social est situé à Bielefeld, en Allemagne, conçoit et commercialise des systèmes pour l'enveloppe du bâtiment en aluminium, acier et PVC-U. Son offre comprend des fenêtres, des portes, des façades, des systèmes de ventilation, de sécurité et de protection solaire, ainsi que des solutions intelligentes et connectées pour les bâtiments résidentiels et commerciaux. Le groupe Schüco propose également des services de conseil et des solutions numériques pour toutes les phases d'un projet de construction : de la conception initiale à la planification, la production et l'installation, jusqu'au service après-vente incluant la maintenance et l'entretien. Son offre est complétée par des machines de fabrication et un service client personnalisé.

Figurant parmi les entreprises leaders du secteur de la construction, le groupe Schüco s'engage à être un pionnier du développement durable global et à contribuer activement à la réalisation de la neutralité climatique et de l'économie circulaire dans le secteur de la construction grâce à ses produits et services.



Reynaers Aluminium



BELGIUM



Pays d'Origine

Filiale du groupe Reynaers, Reynaers Aluminium est un spécialiste reconnu dans le développement, la distribution et la commercialisation de solutions architecturales en aluminium innovantes et durables. Son offre comprend une large gamme de systèmes de fenêtres et de portes, de murs-rideaux, de systèmes coulissants et de vérandas. Outre cette gamme étendue de solutions standard, Reynaers Aluminium développe également des solutions sur mesure, adaptées à chaque client et à chaque projet. Fondée en 1965, l'entreprise emploie aujourd'hui plus de 2 400 personnes dans plus de 40 pays et exporte ses produits dans plus de 70 pays sur les 5 continents.

Avec un centre d'essais et de conception de renommée mondiale et de nombreuses années d'expérience dans le secteur, Reynaers Aluminium est fière de repousser les limites de la qualité et de la performance de ses produits. Tous les produits sont testés pour répondre, voire dépasser, les normes européennes et américaines en matière de sécurité, de résistance aux intempéries, d'isolation thermique, de durabilité et d'atténuation du bruit, et ont été installés dans certains des environnements les plus exposés.



Dow



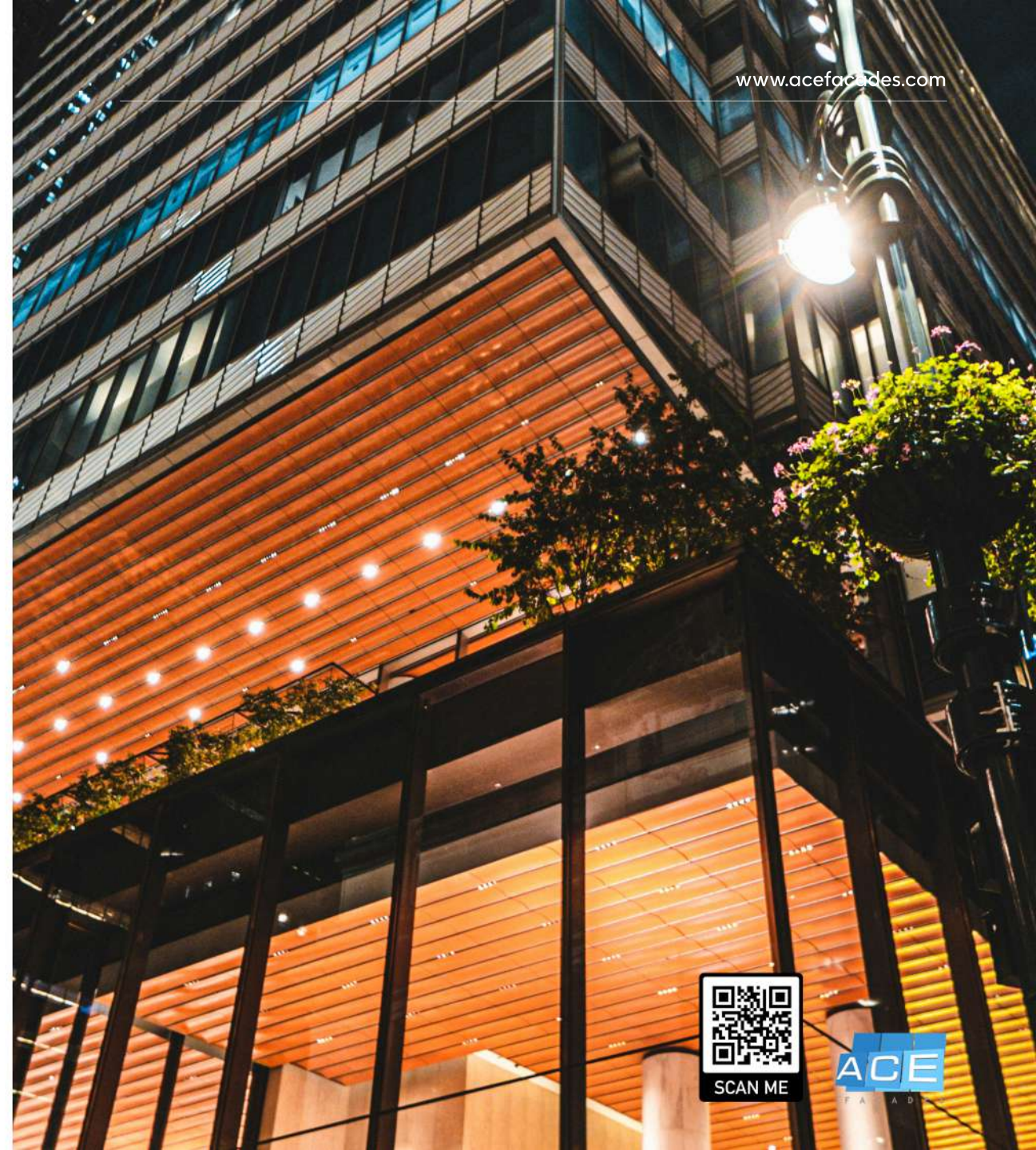
UNITED STATES



Pays d'Origine

Dow est l'une des plus grandes entreprises mondiales de science des matériaux, au service de clients opérant sur des marchés à forte croissance tels que l'emballage, les infrastructures, la mobilité et les applications grand public. Son envergure mondiale, l'intégration et la taille de ses actifs, son innovation axée sur le client et ses positions de leader lui permettent de réaliser une croissance rentable et de contribuer à un avenir durable. Dow exploite des sites de production dans 29 pays et emploie environ 34 600 personnes. L'entreprise exerce ses activités mondiales à travers six divisions, organisées en segments opérationnels : Emballages et plastiques de spécialité, produits intermédiaires industriels et infrastructures, matériaux et revêtements de haute performance :

Dow s'engage à bâtir un avenir performant, durable, écoénergétique et respectueux de l'environnement, en collaborant étroitement avec ses partenaires tout au long de la chaîne de valeur pour concrétiser cette vision. De l'amélioration de la durabilité des routes au développement de systèmes de murs et de façades, en passant par la conception de solutions de toiture sur mesure et la mise au point de technologies de revêtements de sol et de canalisations étanches de nouvelle génération, les solutions innovantes de Dow pour la construction et les infrastructures sont conçues pour répondre aux normes de conception et réglementaires les plus exigeantes.



Ascale



SPAIN



Pays d'Origine

Fabricant de premier plan de pierre frittée, Ascale se spécialise dans la transformation des espaces architecturaux en expériences immersives. Sa philosophie, à la fois simple et profonde, repose sur le constat suivant : le plus gratifiant dans la création d'un lieu est de pouvoir y vivre. Forte de plus de 50 ans d'expérience, l'histoire d'Ascale est marquée par une évolution constante qui la maintient à la pointe de la technologie et du design. Puisant son inspiration dans la nature et alimentant son processus de fabrication par l'innovation, l'entreprise propose une gamme polyvalente de matériaux qui permettent aux architectes, aux designers et aux constructeurs de concrétiser leurs visions les plus ambitieuses.

Grâce à une quête incessante d'excellence, Ascale s'est imposée comme leader sur le marché des dalles frittées grand format. Son organisation est optimisée : showroom, bureaux et usine sont intégrés en un seul site, au cœur du quartier historique de la céramique espagnole. L'usine est équipée de machines à la pointe de la technologie, témoignant d'investissements importants en recherche et développement et en ingénierie d'avenir.

De la conception initiale à la dalle finale, chaque étape du processus Ascale est pensée pour stimuler l'innovation et faire de chaque projet une expérience unique.



ALUMIL



Building excellence every day

GREECE



Pays d'Origine

Avec plus de 30 ans d'expérience et 1 700 collaborateurs, ALUMIL est l'une des entreprises les plus avancées au monde dans la conception et la production de systèmes architecturaux en aluminium. Elle possède des lignes de production ultramodernes dans ses 18 usines d'Europe du Sud-Est. ALUMIL produit des systèmes en aluminium de haute qualité, conçus et développés au sein du Département Recherche et Développement du Groupe, puis testés et certifiés par des instituts et laboratoires de certification internationalement accrédités. ALUMIL est l'un des principaux fournisseurs de systèmes architecturaux en aluminium, répondant aux exigences les plus élevées et couvrant les besoins architecturaux.

Les installations industrielles d'ALUMIL comprennent :

- (11) Lignes d'extrusion d'aluminium
- (8) Lignes de revêtement en poudre
- (3) Lignes de sublimation (effet bois couleurs)
- (1) Fonderie pour la production de billettes
- (2) Installations d'anodisation
- (10) Lignes d'assemblage à rupture de pont thermique
- (1) Site de production de portes intérieures, d'entrée et de sécurité
- (1) Usine de fabrication de profilés en aluminium laminé à froid remplis de mousse
- (1) Site de production d'ascenseurs
- (4) Usines de fabrication d'accessoires de systèmes
- (1) Usine de fabrication de panneaux composites en aluminium
- (1) Usine de fabrication de plaques en polycarbonate



Saint-Gobain



Depuis la création de la Manufacture de Verre à Miroirs en 1665, Saint-Gobain s'est toujours distinguée par sa capacité à inventer des produits qui améliorent la qualité de vie de ses contemporains. Saint-Gobain façonne le présent et l'avenir en s'appuyant sur son passé. Cette approche garantit sa stabilité inégalée et sa vision à long terme.

Si l'entreprise puise ses valeurs fondamentales et son savoir-faire professionnel en France, elle a également su bâtir une marque internationale grâce à une approche multilocale qui répond aux besoins spécifiques de ses clients, et s'est forgée une solide réputation sur tous les continents.

FRANCE



Pays d'Origine

Grâce à sa position de concepteur, de producteur et de distributeur de solutions pour les marchés du neuf et de la rénovation, Saint-Gobain est idéalement placé pour façonner l'avenir de la construction. L'entreprise innove et crée de nouvelles méthodes de construction afin de garantir le confort de tous et de contribuer à la conception de bâtiments plus respectueux de l'environnement et du climat.

Sa vision de la construction est globale. Elle englobe la qualité, le confort et la durabilité tout au long du cycle de vie de ses solutions et des bâtiments qui les utilisent – de la conception et du choix des matières premières jusqu'aux phases de construction et de déconstruction.



ACE

Dott.Gallina



ITALY



Pays d'Origine

Fondée en 1960 à La Loggia, près de Turin, Dott.Gallina doit son existence à l'esprit entrepreneurial du Dr Pier Aulo Gallina, dont le dynamisme a donné un nouvel élan à la production de profilés pour l'industrie automobile. Aujourd'hui, l'entreprise est un acteur reconnu dans la production de plaques et de systèmes en polycarbonate, utilisés pour la construction de fenêtres, de toitures et de façades dans le secteur du bâtiment. Dott.Gallina excelle également dans l'extrusion de profilés techniques destinés aux secteurs industriel et automobile. Outre son siège social italien, l'entreprise possède plusieurs unités de production à l'étranger, notamment aux États-Unis, en Inde, en Grèce et en Turquie, lui permettant ainsi de se développer à l'international.

Dott.Gallina se distingue par un savoir-faire technologique de pointe, fruit d'années d'investissements dans la conception et un atelier de mécanique. Ce travail a permis la création de lignes de production et d'équipements intégrés, répondant ainsi aux exigences les plus strictes et aux demandes spécifiques de personnalisation des produits.

Les systèmes modulaires en polycarbonate pour le bâtiment offrent des possibilités d'application innovantes, notamment pour les réalisations architecturales, garantissant des performances élevées en termes de caractéristiques physico-mécaniques, d'économies d'énergie et d'esthétique.



SCAN ME

ACE

Dormakaba

dormakaba 

GERMANY



Pays d'Origine

En matière de sûreté et de sécurité de votre bâtiment, il est essentiel de faire les bons choix. Cependant, la complexité des installations modernes s'accompagne d'une multitude d'options. Assumer les responsabilités et les risques associés peut s'avérer intimidant. Nous pensons qu'il ne devrait pas être si difficile de répondre au besoin fondamental de sécurité. dormakaba est l'une des leaders mondiaux des systèmes de contrôle d'accès et de sécurité. En collaborant avec nous, vous n'êtes jamais seul. Fondée en 1980 suite à l'acquisition de Reading Door Closers par Dorma, dormakaba est aujourd'hui présente aux États-Unis, au Canada, au Mexique et au Brésil.

Grâce à une offre de produits complète, dormakaba et ses marques sécurisent les installations, fluidifient les flux et assurent la tranquillité d'esprit. De la conception à l'installation et à la maintenance, dormakaba est un partenaire de confiance, permettant à ses clients d'agir avec assurance, sachant que leurs priorités sont les nôtres.

Le service après-vente de dormakaba est votre partenaire local de confiance pour l'entretien et la maintenance des produits dormakaba, ainsi que d'autres grandes marques de portes automatiques et manuelles, de cadres, de quincaillerie et d'accessoires.



Alucobond



GERMANY



Pays d'Origine

Depuis 1969, 3A Composites GmbH conçoit, fabrique et commercialise des panneaux composites en aluminium de haute qualité, des matériaux composites structuraux, des plaques de plastique et des panneaux de mousse légère destinés aux marchés de l'architecture, de la communication visuelle, des transports et de l'industrie.

Ses marques renommées, telles que ALUCOBOND®, DIBOND®, ALUCORE®, KAPA® et FOREX®, ont contribué à asseoir sa réputation d'entreprise internationale.

L'enveloppe du bâtiment est un thème central de la construction moderne. Les enveloppes de bâtiments méritent donc une attention particulière. Elles peuvent être simples et fonctionnelles, mais aussi originales et emblématiques. La proportion, la structure de surface et la coloration des façades permettent de créer des structures uniques ; leur interaction caractérise le concept ALUCOBOND®.

Forte de plus de 50 ans d'expérience, 3A Composites est à l'écoute des besoins des architectes, des fabricants et des installateurs. Des milliers de projets réalisés à travers le monde constituent une source d'inspiration pour la planification de tout projet de construction.



SCAN ME



Equitone

EQUITONE
Fibre ciment facade materials

BELGIUM



Pays d'Origine

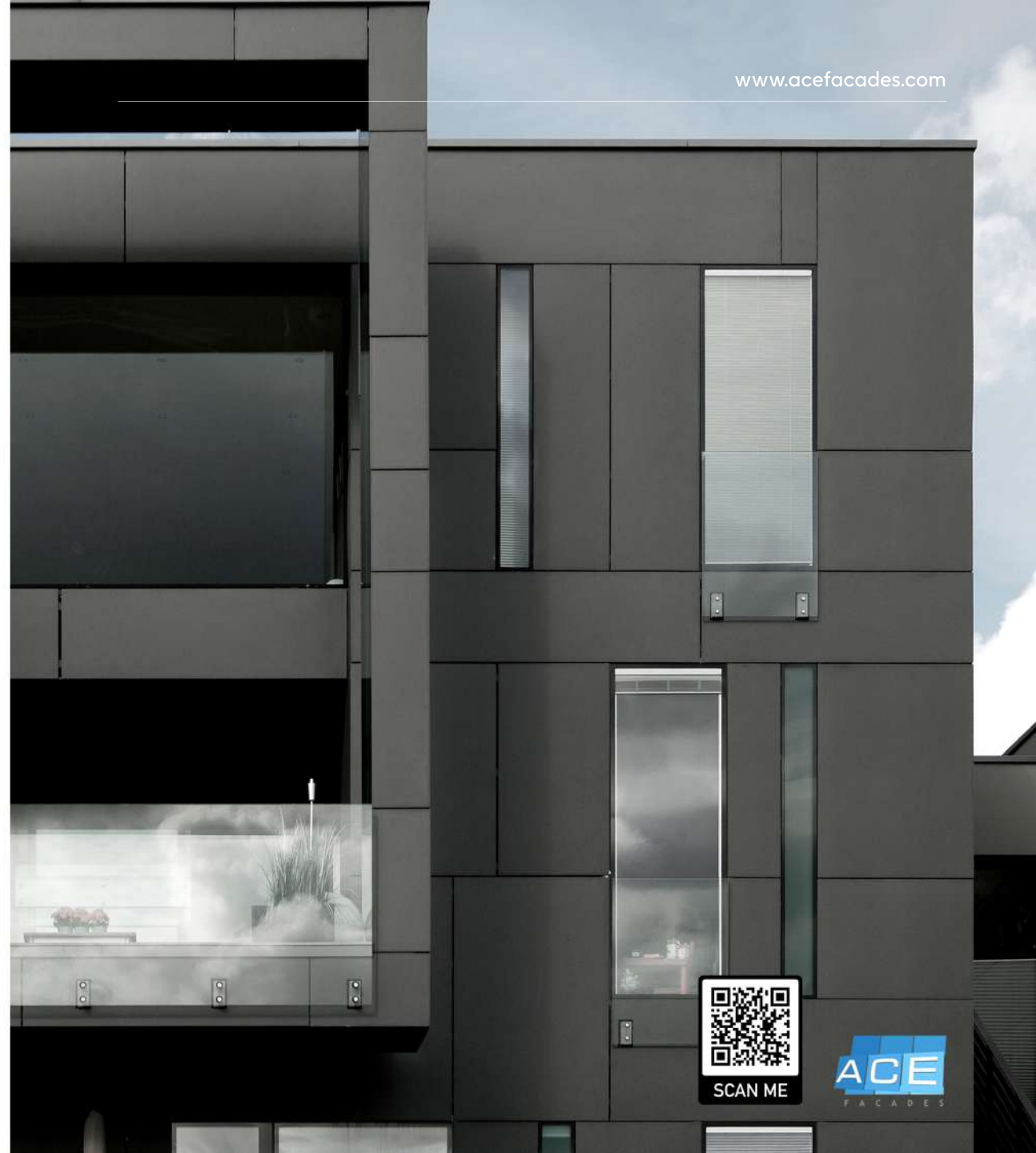
Lorsque Ludwig Hatschek inventa le fibrociment à la fin du XIXe siècle, il combina les éléments fondamentaux de la terre : des matériaux minéraux, de l'eau, de l'air et du feu (chaleur) par un simple procédé de filtration.

Il nomma le matériau obtenu « Eternit », faisant allusion à la durabilité supérieure de ce nouveau matériau. La société mère, Etex, fabrique des matériaux en fibrociment depuis 1905. L'incarnation la plus prestigieuse de ce riche héritage de matériaux uniques est la gamme de matériaux de façade EQUITONE®.

Le procédé de fabrication Hatschek confère à chaque panneau de façade EQUITONE une texture de fibrociment unique.

Aujourd'hui, EQUITONE propose une gamme complète de matériaux en fibrociment teintés dans la masse et non traités. Les architectes les plus en vue de notre époque explorent et transforment le matériau EQUITONE en de remarquables façades.

Les matériaux de façade EQUITONE offrent une flexibilité de conception inégalée. Le fibrociment est teinté dans la masse, ce qui signifie que la surface révèle la texture et la couleur internes du matériau. Quelles que soient les options de conception de façade envisagées, les matériaux teintés dans la masse peuvent être transformés en détails de façade nets et monolithiques.



SCAN ME

ACE
FACADES

Argeton



GERMANY

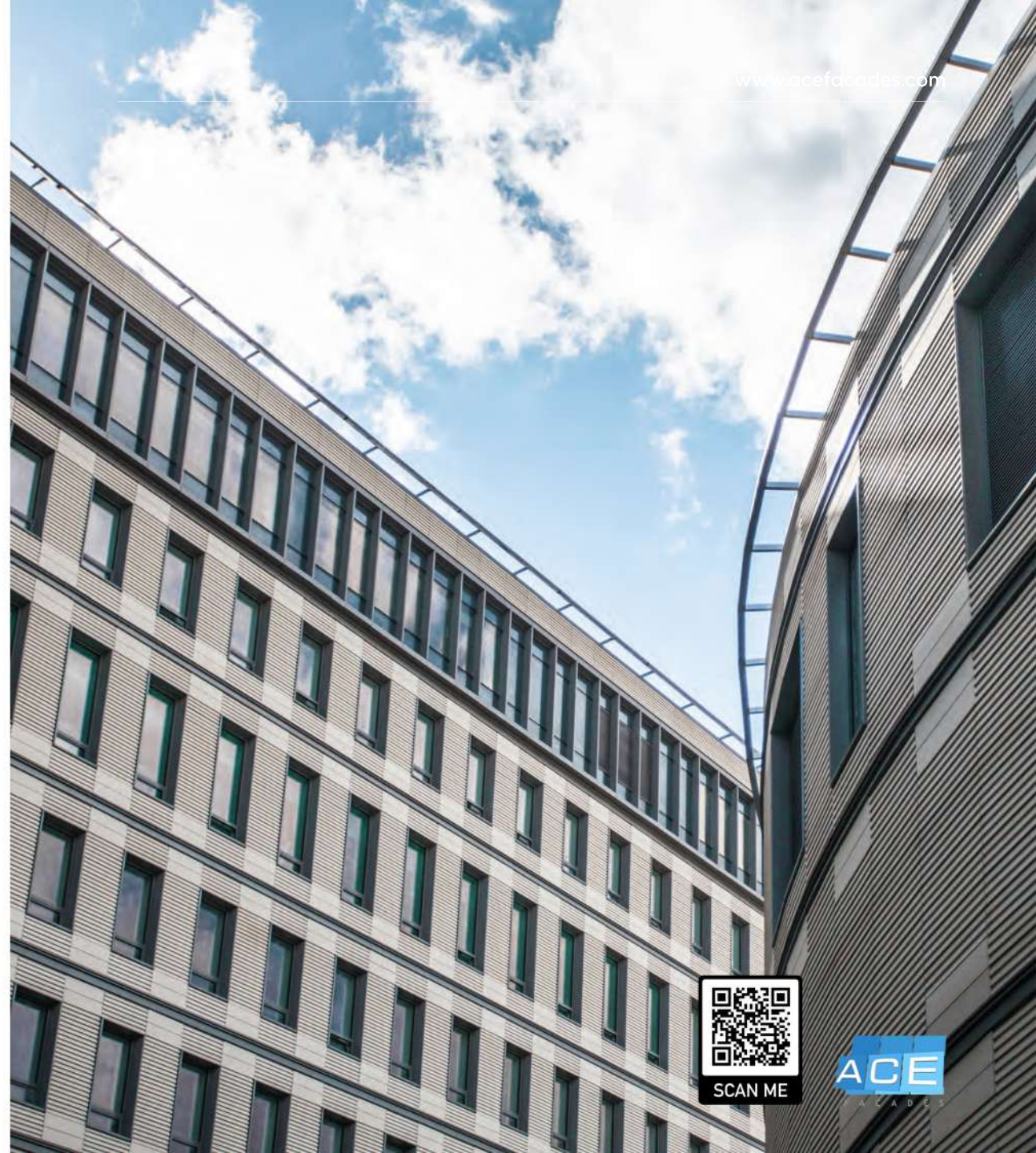


Pays d'Origine

Argeton, au début des années 1980, était à l'origine le nom d'une initiative commune réunissant plusieurs acteurs visant à réaliser la fabrication de panneaux de façade en terre cuite. Le produit original, connu sous le nom d'Argeton, est fabriqué dans notre usine Argeton de Görlitz. Le produit et la marque d'origine perdurent, garantissant une qualité irréprochable et intégrant des innovations. Argeton vous permet de créer des façades modernes et intemporelles, avec le caractère unique de l'argile naturelle. Le tout repose sur un développement produit systématique et tourné vers l'avenir, une équipe commerciale axée sur le service et la force d'un grand groupe d'entreprises. Argeton fait partie du groupe Wienerberger.

Notre vaste gamme de teintes, surfaces, textures et profils inspire des créations originales pour des façades qui embellissent leurs environnements, les rendant plus durables et confortables. Avec vous, nous souhaitons concevoir le panneau de façade idéal et sur mesure.

Qu'il s'agisse d'une disposition verticale ou horizontale, qu'il s'agisse de plaques courbes ou de dalles, nos plaques se caractérisent par une installation facile. Qualité supérieure « Fabriqué en Allemagne ».



SCAN ME



Faveker



SPAIN



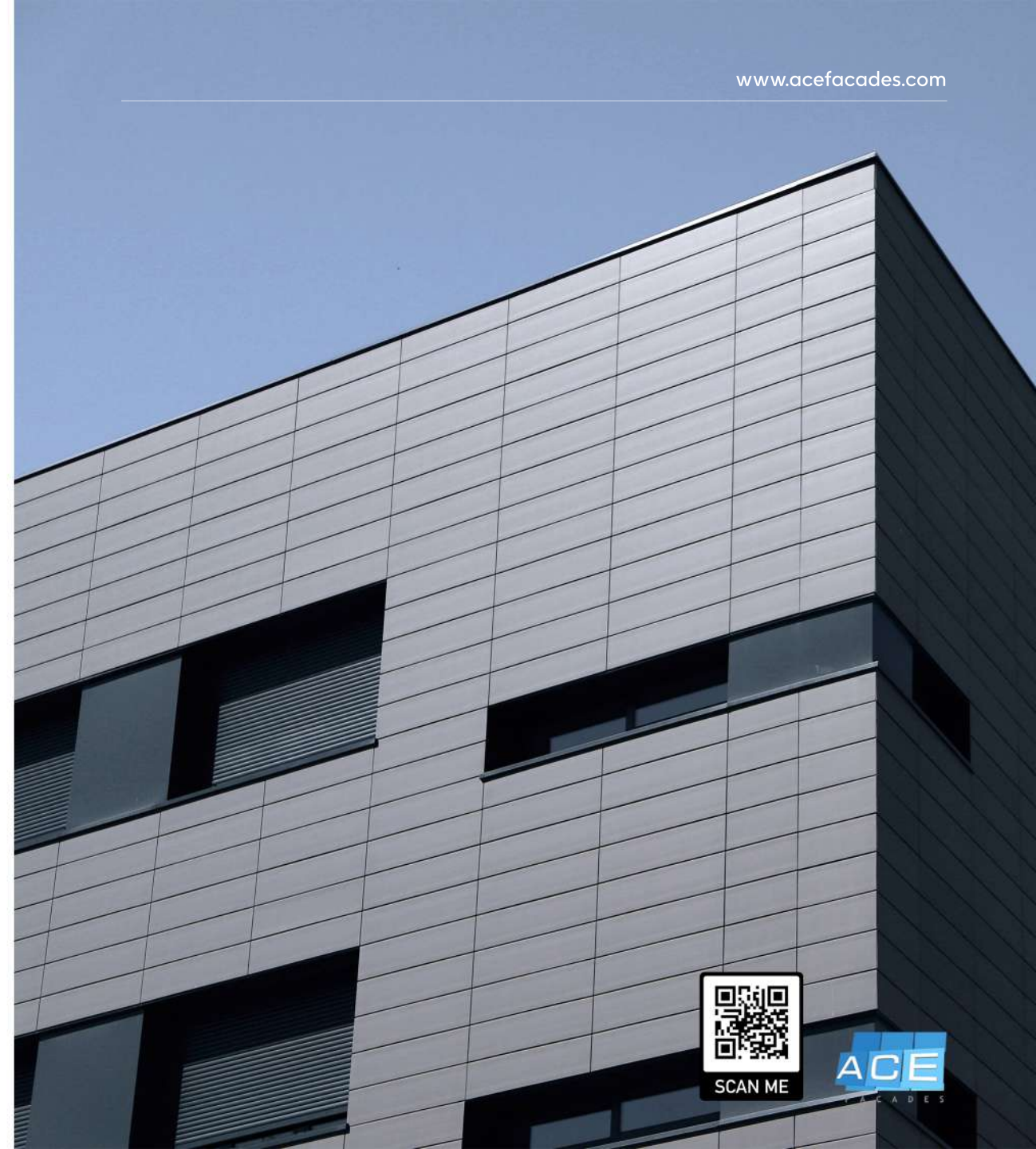
Pays d'Origine

Faveker® a été créée il y a 7 ans en tant que division façades de GRES ARAGÓN, une entreprise fondée il y a plus de 75 ans dans le secteur qui a débuté comme un petit atelier de poterie et qui est aujourd'hui devenue une entreprise internationale proposant 1 000 références en grès cérame naturel et porcelaine dans 100 pays. Les produits FAVEKER® se retrouvent dans des bâtiments résidentiels, des établissements publics ou des complexes hôteliers, des centres commerciaux et des espaces de loisirs dans le monde entier.

FAVEKER® est une entreprise qui cultive sa passion pour l'innovation, le travail de qualité et la création de valeur ajoutée en contribuant au maintien de la population sur le territoire tout en créant des emplois de qualité grâce à une gestion zéro déchet des ressources et à une gestion durable et responsable de ses produits.

Faveker® est un fabricant de systèmes de façades ventilées en céramique extrudée, utilisés pour la rénovation, la construction neuve et les projets sur mesure. Nous contribuons à une meilleure durabilité des bâtiments, ce qui se traduit par une efficacité accrue et un confort optimal, grâce à une isolation thermique et acoustique améliorée, tout en fournissant des matériaux sains et écologiques et des systèmes 100 % recyclables,

composés d'au moins 40 % de matériaux recyclés. Nos carreaux de porcelaine sont fabriqués par extrusion et soumis à des contrôles de qualité rigoureux, de la réception des matières premières à l'emballage. Ce sont des produits haute résistance, sans entretien.



Italmesh



ITALY



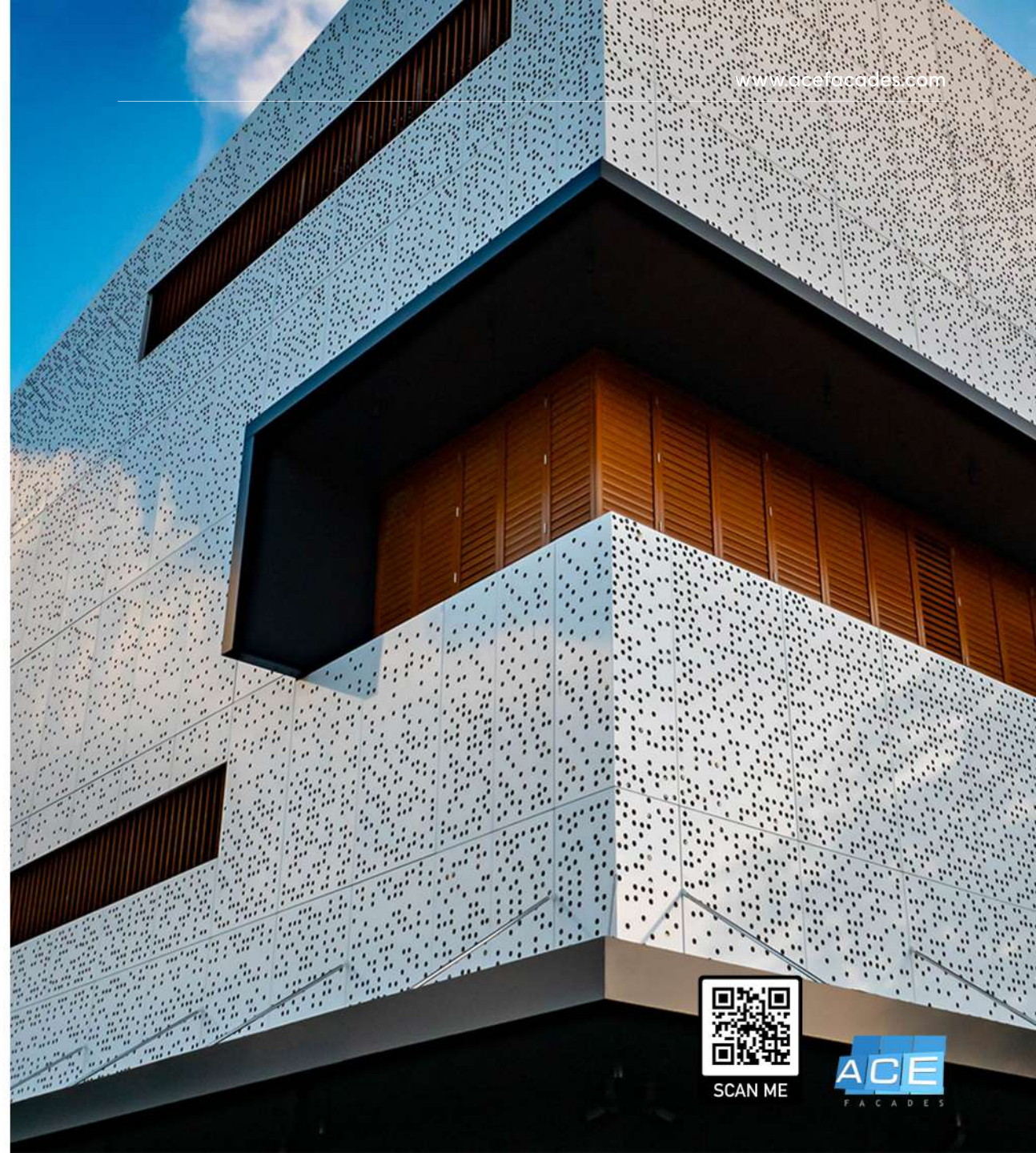
Pays d'Origine

Italmesh propose plus de 300 modèles de métal déployé, réalisés dans différents matériaux et avec différentes épaisseurs sur le marché. Les systèmes d'ancrage innovants conçus et brevetés par l'équipe Italmesh permettent un montage facile et rapide. La finition thermolaquée ou anodisée permet au matériau de s'auto-nettoyer et de conserver ses caractéristiques physiques et esthétiques au fil du temps. Italmesh est présent sur le marché du Moyen-Orient, ainsi qu'en Inde, aux Seychelles, au Nigéria et en Australie.

Ces dernières années, grâce à sa croissance continue, l'entreprise a présenté ses produits et services sur les marchés européen et américain avec un vif intérêt.

Italmesh est convaincu que les produits Made in Italy possèdent une valeur ajoutée, une combinaison d'élégance et d'efficacité. C'est pourquoi Italmesh a tenu à maintenir toutes les étapes de production en Italie et à utiliser des produits italiens et 100 % garantis. Grâce au choix des matériaux et à un contrôle rigoureux du processus de production, Italmesh garantit des standards de qualité élevés, assurant ainsi l'efficacité et l'authenticité indéniable du Made in Italy pour chaque création.

En effet, Italmesh s'engage également à se démarquer dans le secteur et à se distinguer à l'international par la singularité et le style 100 % italien de ses projets.



Fundermax

: : Fundermax
For you to create

AUSTRIA



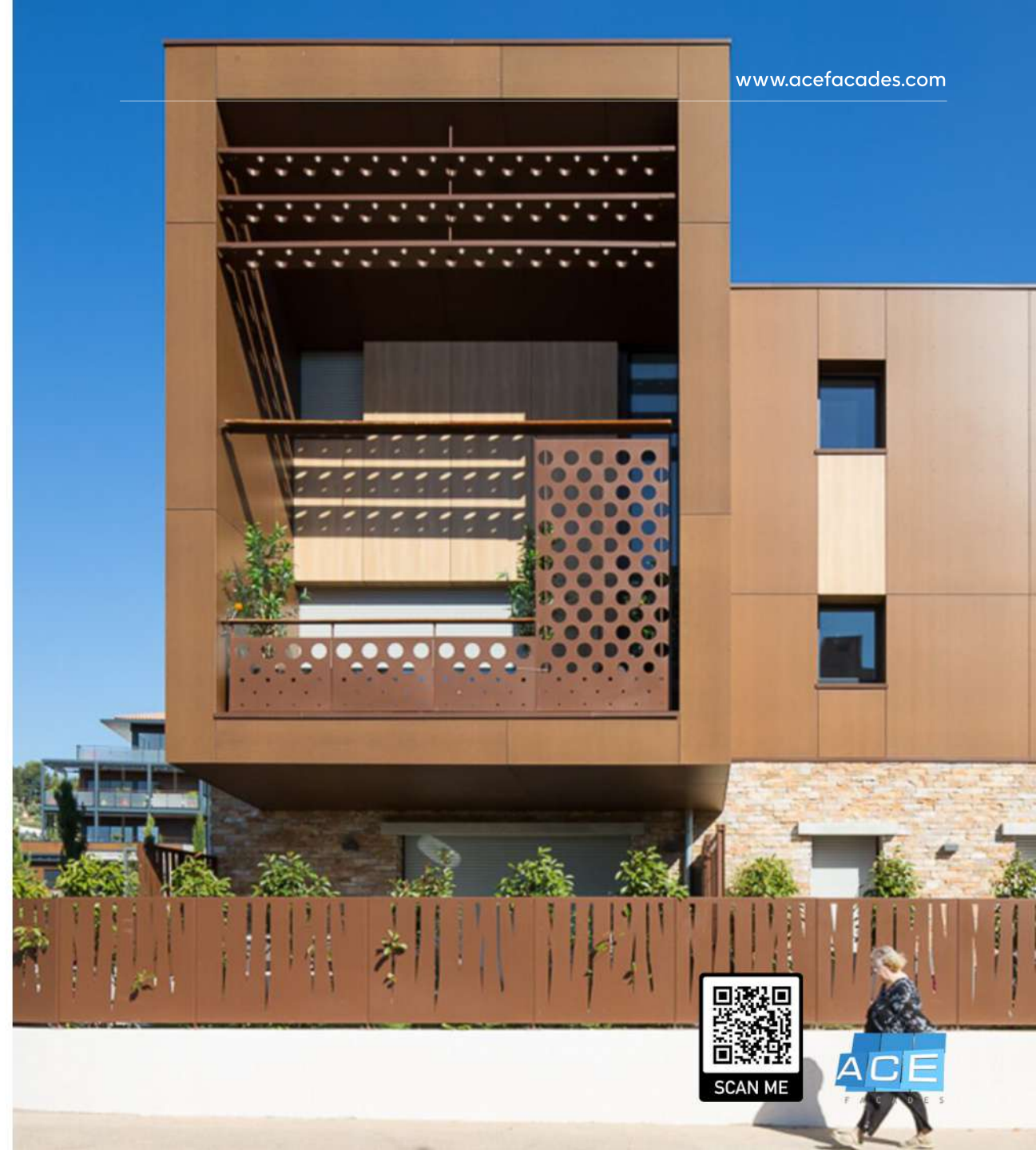
Pays d'Origine

Fundermax GmbH est un acteur majeur de l'innovation dans le domaine des matériaux haute performance, reconnu internationalement comme un fabricant de premier plan de stratifiés haute pression, de panneaux compacts et de solutions à base de bois pour l'architecture et l'aménagement intérieur.

Forte de plus de 130 ans d'expérience, Fundermax a bâti une solide tradition fondée sur la précision, le savoir-faire artisanal et une profonde appréciation des matières premières naturelles. L'entreprise est devenue un leader mondial du marché des stratifiés compacts, proposant des solutions de haute qualité pour une utilisation intérieure et extérieure, caractérisées par leur durabilité.

Grâce à sa connaissance approfondie des besoins du marché, des tendances et de l'évolution des normes industrielles, Fundermax s'engage à fournir des matériaux esthétiquement raffinés et performants pour une vaste gamme d'applications. L'entreprise est convaincue que la qualité est la clé d'un succès durable, et ce, à chaque étape de ses processus de production, de sa gamme de produits et de son service client.

Le vaste portefeuille de Fundermax comprend des panneaux de particules bruts et revêtus, des panneaux stratifiés haute pression, des panneaux compacts pour l'intérieur et l'extérieur, des panneaux en biofibres et des solutions de revêtement décoratives.



WoodN Industries



ITALY



Pays d'Origine

WoodN est une entreprise internationale qui propose des solutions pour le secteur de la conception et du bâtiment, répondant aux exigences esthétiques et de qualité les plus élevées. La capacité de WoodN à développer des projets est essentielle pour permettre à l'architecte de concrétiser ses idées. Grâce à sa flexibilité et à son savoir-faire en matière de production, WoodN reste au plus près de l'architecte dès les premières étapes. Les systèmes WoodN s'adaptent à chaque concept architectural.

WoodN a été fondée en 2002, son siège social est situé à Belluno, et ses usines de production sont situées à Trévise.

WoodN est un matériau composite, composé de bois et d'un alliage polymère à base de PVC. Le bois utilisé pour tous les projets WoodN provient de sources certifiées FSC, garantissant un approvisionnement responsable issu de forêts gérées de manière éthique. WoodN respecte des normes environnementales, sociales et économiques strictes pour ses produits en bois de hêtre et d'épicéa.

Le résultat de cette alchimie est un bois technique, qui permet de dépasser les limites du bois, en améliorant sa durabilité et en réduisant le besoin d'entretien constant, tout en préservant son aspect et sa matérialité naturels.



Trimo
**TRI
MO**

SLOVENIA



Pays d'Origine

Depuis sa création en 1961, Trimo s'est imposée comme l'une des entreprises leaders en Europe, dans le développement de systèmes d'enveloppe de bâtiment originaux et complets (façades et toitures) et de solutions d'espaces modulaires. Sa réputation d'excellence en matière d'innovation, de qualité et de service client continue d'impressionner, alors que l'entreprise explore de nouveaux marchés et de nouvelles opportunités.

Savoir-faire, durabilité, fiabilité et vision d'avenir sont autant de valeurs fondamentales qui ont permis à Trimo de rayonner à travers le monde. Aujourd'hui, Trimo commercialise ses systèmes d'enveloppe de bâtiment et ses services sous sa propre marque dans plus de 60 pays à travers le monde.

Trimo a établi un réseau de vente dans près de 30 pays et possède des sites de production en Slovénie et en Serbie.

Son portefeuille de partenaires comprend des entreprises telles qu'Airbus, l'aéroport de Londres-Heathrow, Nestlé, Philips, DHL, Porsche, IKEA, Prologis, Mercedes-Benz, Coca-Cola et et bien d'autres.



En cours Projets



04

ACE

Villaggio Vista Echo Tower

La Villaggio Vista Echo Tower est une tour résidentielle de luxe emblématique située dans le prestigieux quartier résidentiel de l'aéroport d'Accra, au Ghana. Développée par Trasacco Estates Development Company Limited, elle s'élève sur 30 étages et est le plus haut bâtiment d'Accra, redéfinissant la silhouette de la ville et établissant une nouvelle référence en matière d'habitat vertical.

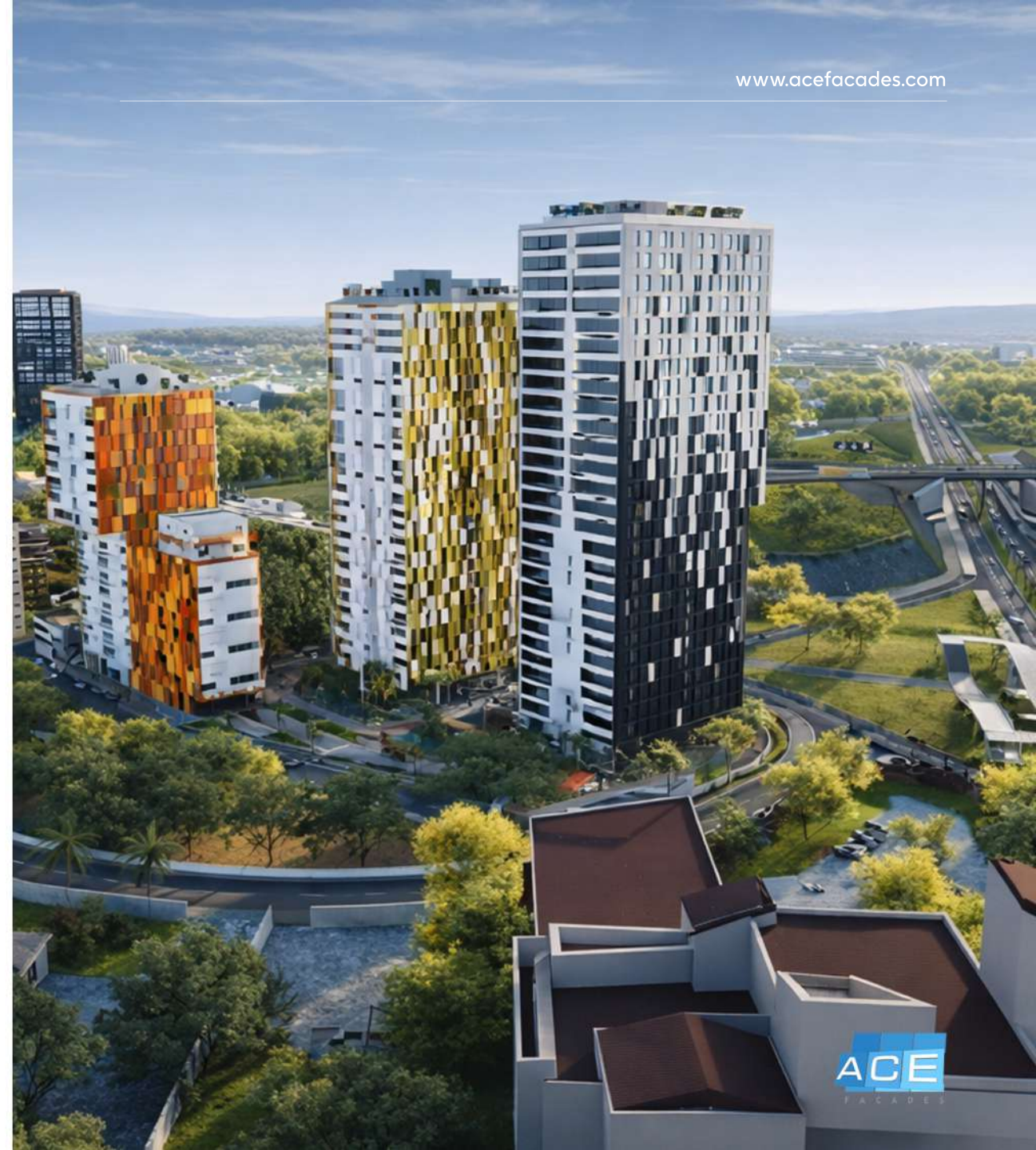
EMPLACEMENT Accra, Ghana

PARTENAIRES **3A Composites GmbH**- Panneaux ALUCOBOND®; **Schüco International KG**- Profilés et accessoires en aluminium.- **Saint-Gobain**- Solutions de vitrage.

PROJET
STATUT En cours de construction

CATÉGORIE Résidentiel

ÉTENDUE DES
TRAVAUX Conception, fourniture, fabrication et installation de panneaux de revêtement coupe-feu Alucobond Plus (environ 8 000 m²), installation de fenêtres, portes et systèmes de murs-rideaux en aluminium à double vitrage, y compris tous les travaux de charpente, de vitrage, d'étanchéité et de finition associés.



Courtyard by Marriott Hotel

L'hôtel Courtyard by Marriott est un établissement hôtelier moderne situé au cœur du quartier résidentiel de GRA, à Ikeja. Jouxant l'hôtel Lagos Marriott existant, ce projet témoigne de l'engagement stratégique de MacFolly Hospitality à renforcer et à dynamiser le secteur hôtelier local.

EMPLACEMENT Ikeja, Lagos, Nigeria

PARTENAIRES **3A Composites GmbH**- Panneaux ALUCOBOND®; **Reynaers Aluminium NV/SA**- Profilés et accessoires en aluminium; **Saint-Gobain**- Verre; **Dormakaba**- Porte tournante d'entrée

PROJET STATUT En cours de construction

CATÉGORIE Hospitalité

ÉTENDUE DES TRAVAUX Fourniture, fabrication et installation d'environ 3200 m² de panneaux Alucobond Plus (panneaux coupe-feu), fenêtres, portes et murs-rideaux en aluminium à double vitrage, porte tournante



Nestav Hangar

Nestav Hangar est un complexe aéronautique spécialement conçu à Lagos et à Port Harcourt, dédié à la maintenance et à l'entretien des jets privés. Ce développement intègre des hangars spécialisés offrant un environnement fonctionnel adapté aux opérations d'aéronefs hautes performances. Le projet est réalisé par le Consortium Hammakopp, filiale du Groupe Nestoil.

EMPLACEMENT Lagos, Nigeria & Port Harcourt Nigeria

PARTENAIRES Schüco International KG- Profilés et accessoires en aluminium; Saint-Gobain-Verre; Dormakaba GmbH- Portes coulissantes automatiques

PROJET STATUT En cours de construction

CATÉGORIE Commercial

ÉTENDUE DES TRAVAUX Fourniture, fabrication et pose de fenêtres, portes et murs-rideaux en aluminium à double vitrage



Sifax Head Office

Le groupe SIFAX est un conglomérat diversifié de premier plan, présent dans les secteurs maritime, aérien, pétrolier et gazier, logistique, financier et hôtelier. Par l'intermédiaire de son réseau de filiales, le Groupe propose des solutions intégrées couvrant les opérations portuaires, le transport de marchandises, le transport routier, l'assistance aéroportuaire au sol et les services hôteliers haut de gamme.

EMPLACEMENT	Ijora, Lagos, Nigeria
PARTENAIRES	3A Composites GmbH - Panneaux ALUCOBOND®; Reynaers Aluminium NV/SA - Profilés et accessoires en aluminium; Saint-Gobain - Verre
PROJET STATUT	En cours de construction
CATÉGORIE	Commercial
ÉTENDUE DES TRAVAUX	Fourniture, fabrication et pose d'environ 2 400 m ² de panneaux Alucobond Plus (panneaux coupe-feu), de fenêtres, portes et murs-rideaux en aluminium à double vitrage.



World Bank Head Office

Le siège de la Banque mondiale rénové, conçu par Manning Architects, fait figure de référence en matière de développement durable et de conception performante. Pensé comme une vitrine de la construction écoresponsable, le projet vise les certifications LEED Or, WELL et EDGE, témoignant d'un engagement fort en faveur de l'efficacité énergétique et de l'optimisation des ressources.

EMPLACEMENT Asokoro, Abuja, Nigeria

PARTENAIRES **Schüco International KG**- Profilés et accessoires en aluminium; **Saint-Gobain-Verre Dormakaba GmbH**- Portes coulissantes automatiques

PROJET STATUT En cours de construction

CATÉGORIE Institutionnel

ÉTENDUE DES TRAVAUX Fourniture, fabrication et installation de fenêtres, portes, murs-rideaux et portes coulissantes automatiques en aluminium à double vitrage



Marble House

L'immeuble Leadway Marble House (anciennement Union Marble House), récemment rénové, est un bâtiment de bureaux de premier ordre situé à Ikoyi, Lagos. Développé par Union Bank, il comprend neuf étages, chacun offrant une surface de travail optimisée d'environ 999 m², et propose des espaces de travail modernes et flexibles dans l'un des quartiers d'affaires les plus prestigieux de Lagos.

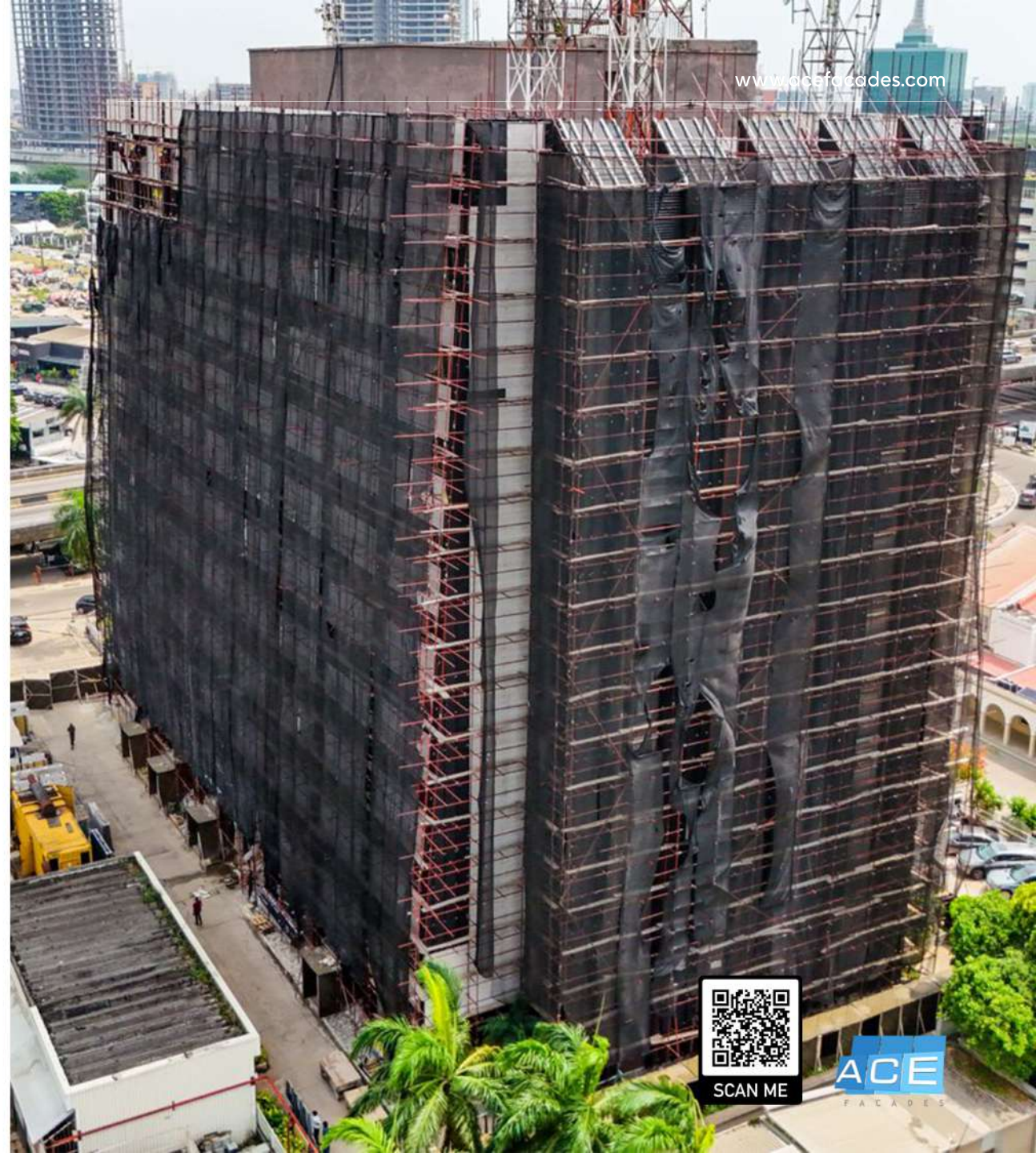
EMPLACEMENT Ikoyi, Lagos, Nigeria

PARTENAIRES **Alumil S.A.**- Profilés et accessoires en aluminium. **Saint-Gobain**- Verre. **ASCALE**- Dalles de porcelaine

PROJET
STATUT En cours de construction

CATÉGORIE Commercial

ÉTENDUE DES
TRAVAUX Fourniture, fabrication et installation de fenêtres, portes, murs-rideaux et persiennes en aluminium à double vitrage, ainsi que d'environ 6 600 m² de dalles en porcelaine de 12 mm d'épaisseur, avec barrière coupe-feu et étanchéité.



Novotel Hotel

L'hôtel Novotel est un projet hôtelier en cours de développement, situé sur Ahmadu Bello Way, à Victoria Island, Lagos. Il est construit par le groupe Ekulo et AccorHotels. Cet établissement de 170 chambres comprendra un restaurant ouvert toute la journée, un bar dans le hall, un bar de piscine, une piscine, une salle de sport et 400 m² d'espaces de réunion.

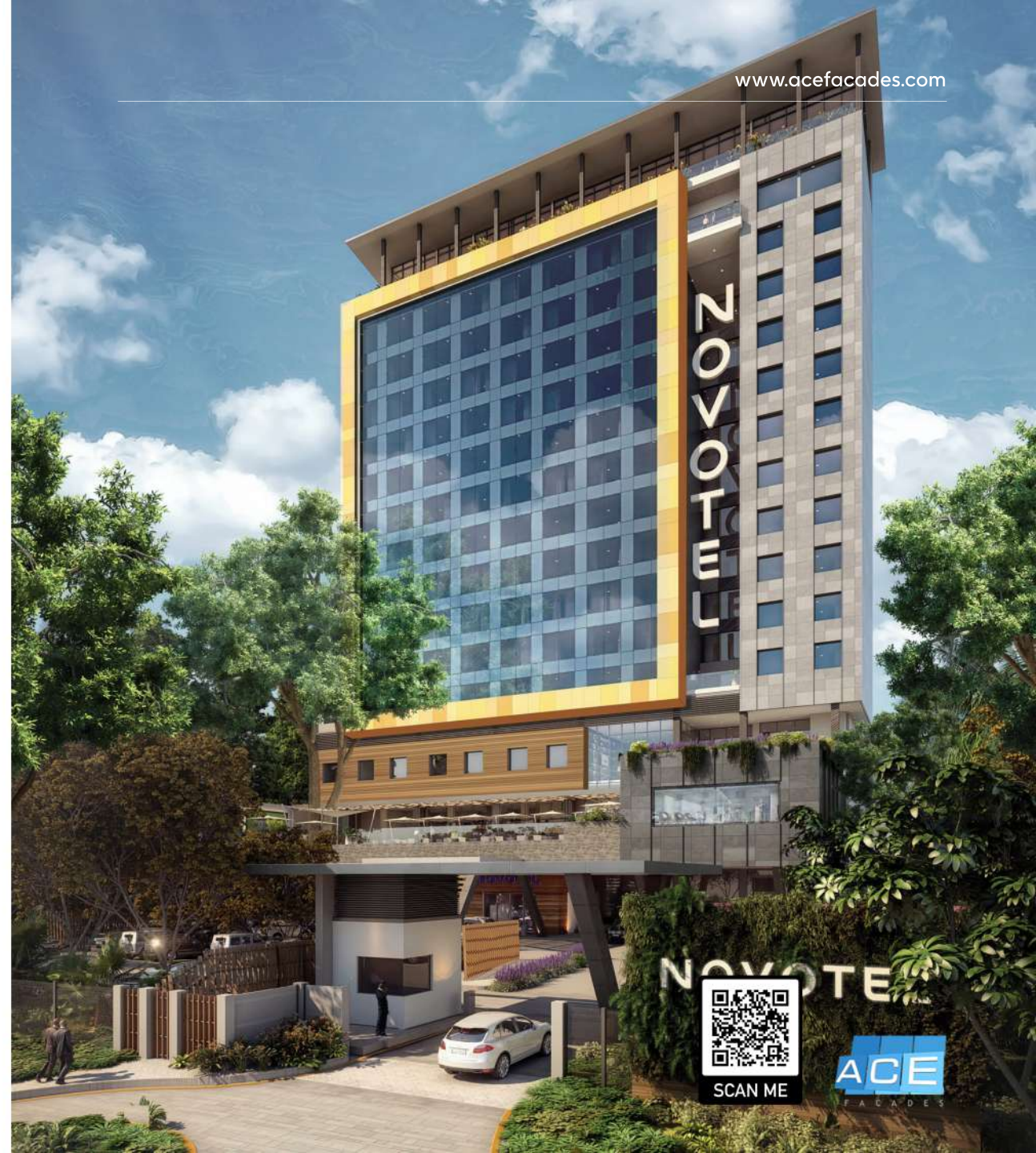
EMPLACEMENT Victoria Island, Lagos, Nigeria

PARTENAIRES Alumil S.A.- Profilés et accessoires en aluminium. Saint-Gobain- Verre.

**PROJET
STATUT** En cours de construction

CATÉGORIE Hospitalité

**ÉTENDUE DES
TRAVAUX** Fourniture, fabrication et pose d'une façade rideau modulaire à double vitrage (environ 2 000 m²), de fenêtres, portes et murs-rideaux en aluminium, de persiennes en aluminium, d'un garde-corps en verre et pose d'environ 5 300 m² de dalles ventilées en porcelaine avec isolation en laine de roche et barrière coupe-feu.



Radisson Hotel

L'État d'Edo a lancé le projet d'hôtel Radisson, un établissement de 172 chambres, dans le cadre des projets du gouvernement visant à dynamiser les recettes touristiques et à stimuler la croissance économique. Ce projet, d'un coût de 19,6 milliards de nairas, a débuté en juillet 2023 et devrait être achevé prochainement.

EMPLACEMENT	Benin-City, Edo State, Nigeria
PARTENAIRES	Alumil S.A. - Profilés et accessoires en aluminium. Saint-Gobain- Verre, 3A Composites GmbH - Panneaux Alucobond, DormaKaba - Portes coulissantes automatiques
PROJET STATUT	En cours de construction
CATÉGORIE	Hospitalité
ÉTENDUE DES TRAVAUX	Fourniture, fabrication et installation de fenêtres, portes et murs-rideaux en aluminium à double vitrage, ainsi que d'environ 2500 m ² de panneaux Alucobond Plus (panneaux coupe-feu).



Abuja Continental Hotel

L'hôtel Abuja Continental est un établissement emblématique d'Afrique. Situé en plein cœur d'Abuja, au Nigéria, il allie nature et raffinement. Il perpétue une tradition d'accueil chaleureux et un service impeccable. L'hôtel Abuja Continental est prêt à répondre à tous les besoins de ses clients.

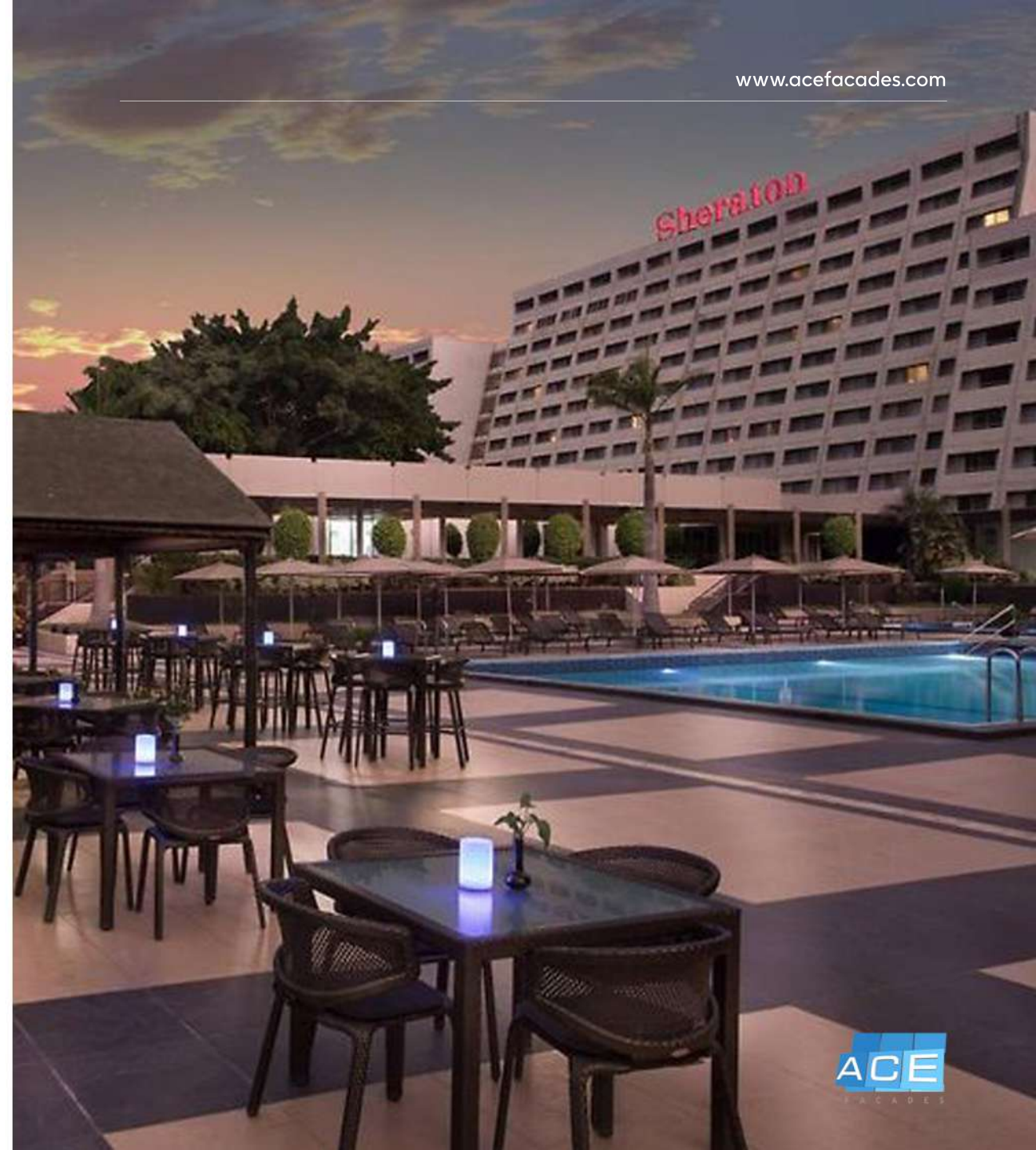
EMPLACEMENT Abuja, Nigeria

PARTENAIRES

PROJET
STATUT Rénovation

CATÉGORIE Hospitalité

ÉTENDUE DES
TRAVAUX Pose d'environ 8500 m² de carreaux de
céramique de 10 mm



Complété Projets

05

ACE

Irish Embassy

L'ambassade d'Irlande est chargée de nombreuses fonctions essentielles, notamment la délivrance de passeports et les services consulaires, la promotion des intérêts économiques irlandais et le soutien au développement humain. Le nouveau bâtiment devrait coûter 3 millions d'euros et sera situé dans un complexe regroupant les ambassades d'autres pays de l'UE,

EMPLACEMENT Abuja, Nigeria

PARTENAIRES **Equitone**- Panneaux en fibrociment, **Alumil S.A** -Profils et accessoires pour murs-rideaux, **Saint Gobain**- Verre, **Reynaers**- Profils et accessoires pour cloisons intérieures

ANNÉE 2026

CATÉGORIE Institutionnel

ÉTENDUE DES TRAVAUX Fourniture, fabrication et installation de panneaux en fibrociment Equitone avec isolation en verre cellulaire, barrière coupe-feu, murs-rideaux à double vitrage, fenêtres et portes avec film anti-explosion 3M, portes coupe-feu, cloisons pare-balles (BR6), portes intérieures à contrôle d'accès, brise-soleil en aluminium et capots en aluminium.



Hyatt Hotel

L'hôtel Lagos Hyatt Regency, Ikeja, est en construction. Sentinel Hospitality en est le promoteur. Il est situé sur Ladoke Akintola Road, dans le quartier résidentiel d'Ikeja (GRA). Les travaux de cet hôtel, qui ont débuté au premier trimestre 2021, sont maintenant terminés et il propose jusqu'à 142 chambres.

EMPLACEMENT Ikeja, Lagos, Nigeria

PARTENAIRES **Alumil S.A-** Profilés en aluminium et accessoires, **3A Composites GmbH-** Alucobond Plus, **Saint Gobain-** Verre, **Dormakaba-** Portes coulissantes automatiques, **Showerline-** Cabines de douche

ANNÉE 2025

CATÉGORIE Hospitalité

ÉTENDUE DES TRAVAUX Fabrication et installation de murs-rideaux, fenêtres et portes en aluminium à double vitrage, de bardages Alucobond, de cabines de douche en verre et de portes coulissantes automatiques.



VICI Restaurant

Le restaurant VICI appartient à Pistachio Foods, propriétaire des restaurants haut de gamme Slow et RSVP à Lagos. De son design luxueux et contemporain à sa façade emblématique, VICI a pour ambition de sublimer l'expérience culinaire. Salles à manger, bars, terrasse et salle de banquet ont été conçus pour célébrer la gastronomie, les boissons, la musique et l'élégance.

EMPLACEMENT Victoria Island, Lagos, Nigeria

PARTENAIRES **Alumil S.A**- Profilés en aluminium et accessoires, **Dott Gallina**- Revêtement en polycarbonate et puits de lumière

ANNÉE 2025

CATÉGORIE Commercial

ÉTENDUE DES TRAVAUX Fourniture, fabrication et pose de fenêtres, portes, murs-rideaux, bardages en polycarbonate et bardages métalliques en zinc à double vitrage.



SCAN ME



First Pension Custodian

First Pension Custodian Nigeria Limited (FPCNL) est l'un des principaux fournisseurs locaux de services de conservation de pensions au Nigéria. FPCNL est une filiale à 100 % de First Bank of Nigeria Limited (FirstBank), la filiale de banque commerciale de FBN Holdings Plc.

EMPLACEMENT Victoria Island, Lagos, Nigeria

PARTENAIRES **Alumil S.A-** Profilés en aluminium et accessoires, **3A Composites GmbH-** Revêtement Alucobond, **Saint Gobain-Verre,** **Italmesh-** Revêtement en treillis d'aluminium

ANNÉE 2023

CATÉGORIE Commercial

ÉTENDUE DES TRAVAUX Fourniture, fabrication et installation de fenêtres, portes, murs-rideaux, cloisons vitrées intérieures, cloisons sèches, garde-corps en verre, bardage Alucobond et bardage en treillis d'aluminium à double vitrage.



ACE

Okija Event Center

Situé au cœur d'Okija, ville au riche patrimoine culturel, l'Okija Event Center s'impose comme une audacieuse réalisation architecturale, où design contemporain et héritage Igbo se rencontrent. Implanté dans la zone de gouvernement local d'Ihiala, région réputée pour ses traditions profondément ancrées et son développement urbain croissant, ce projet témoigne de la transformation de la ville, autrefois centre agricole historique, en une destination moderne d'expression culturelle.

EMPLACEMENT	Okija, Anambra, Nigeria
PARTENAIRES	Fundermax- Stratifiés haute pression, 3A Composites GmbH- Revêtement Alucobond, Nigerite- Panneaux de ciment
ANNÉE	2025
CATÉGORIE	Commercial
ÉTENDUE DES TRAVAUX	Fourniture, fabrication et pose de 1000 m ² de bardage stratifié haute pression, de 1400 m ² de bardage Alucobond Plus (panneaux coupe-feu), d'un plafond en aluminium et de 1800 m ² de bardage en panneaux de ciment.



The Phoenix

Le Phoenix est un immeuble commercial situé sur Mobolaji Bank Anthony Way, à Ikeja. Ce bâtiment de 10 étages offrira une surface locative brute totale de 8 000 m² et comprendra des espaces commerciaux, des salles de réunion et de conférence, un hall d'accueil, une cafétéria avec cour intérieure, une salle de sport ainsi que des places de parking.

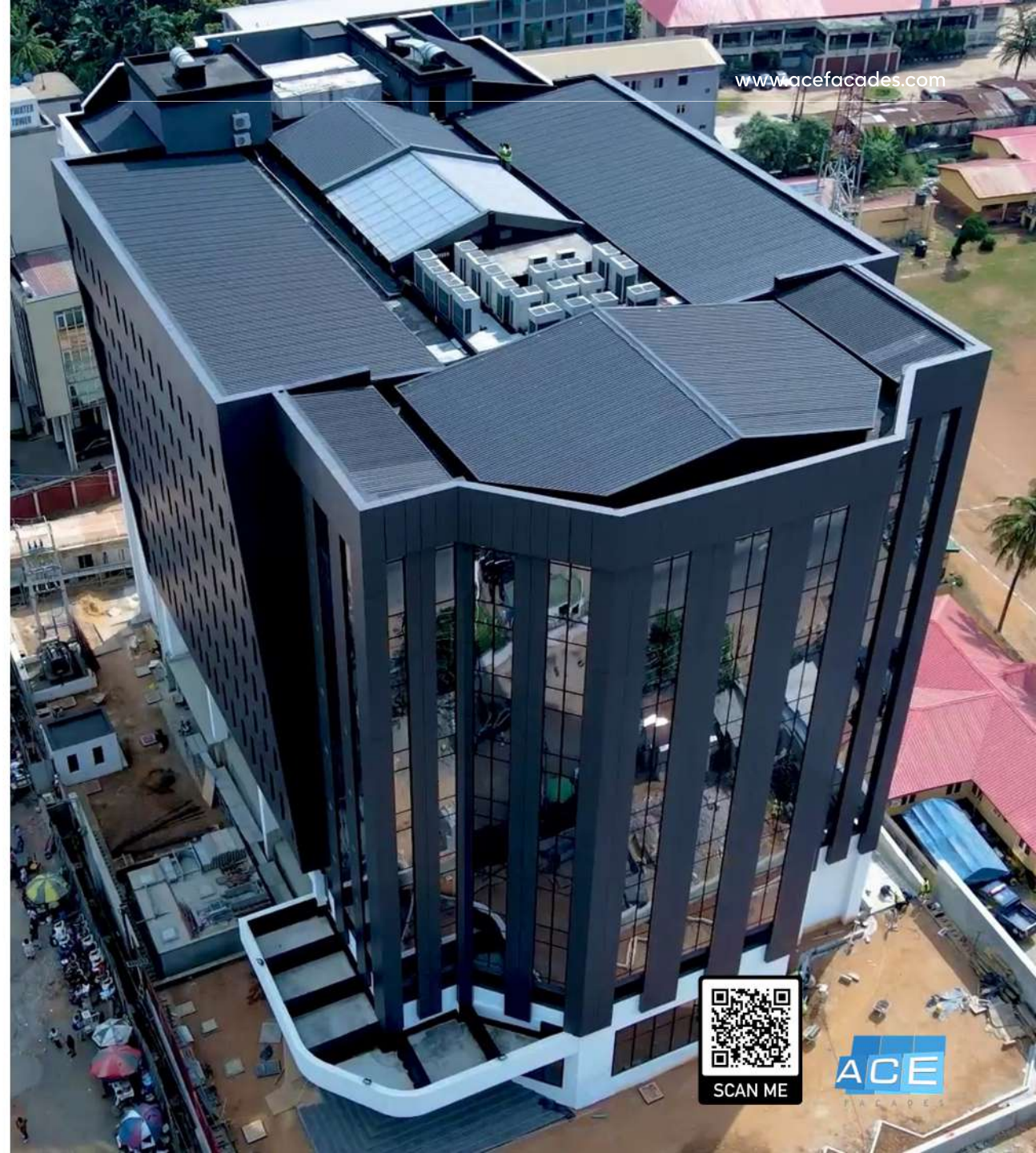
EMPLACEMENT Ikeja, Lagos, Nigeria

PARTENAIRES **Alumil S.A-** Profilés en aluminium et accessoires, **Saint Gobain-** Verre.

ANNÉE 2025

CATÉGORIE Commercial

ÉTENDUE DES TRAVAUX Fourniture, fabrication et pose de façades rideaux extérieures, Fenêtres et portes en aluminium, puits de lumière, garde-corps en verre et bardage HPL



IBIS Styles

Situé au sein même de l'aéroport international de Kotoka, l'Ibis Styles Accra offre une parenthèse de calme loin de l'agitation aéroportuaire. L'hôtel dispose de 192 chambres à la décoration colorée et chaleureuse. Il propose diverses prestations, telles qu'une salle de fitness, un spa avec massages thaïlandais, une piscine extérieure, deux bars et un restaurant.

EMPLACEMENT Accra, Ghana

PARTENAIRES **Alumil S.A-** Profilés en aluminium et accessoires, **3A Composites GmbH-** Alucobond Plus, **Saint Gobain-** Verre, **Dormakaba-** Portes coulissantes automatiques

ANNÉE 2012

CATÉGORIE Hospitalité

ÉTENDUE DES TRAVAUX Conception, fourniture, fabrication et pose d'Alucobond (environ 6 000 m²) ; pose de fenêtres et portes en aluminium



Greystone Tower

La Greystone Tower est un immeuble mixte attrayant, classé A, comprenant des bureaux et des appartements résidentiels, situé sur Idowu Taylor Street et Engineering Close, à Victoria Island. L'immeuble comprend 19 étages (rez-de-chaussée inclus) et un parc sur cinq niveaux.

EMPLACEMENT Victoria Island, Lagos, Nigeria

PARTENAIRES **Alumil S.A** - Profilés et accessoires pour murs-rideaux, **Saint Gobain**- Verre, **Reynaers**- Profilés et accessoires pour cloisons intérieures

ANNÉE 2020

CATÉGORIE Commercial

ÉTENDUE DES TRAVAUX Conception, fourniture et fabrication d'Alucobond (environ 1 000 m²) Fourniture, fabrication et installation de : 22 portes coulissantes automatiques avec contrôle d'accès, façade rideau double vitrage, fenêtres et portes en aluminium, parking Brise Soleil



VRA Akuse

L'Autorité du fleuve Volta (VRA) a été créée avec pour mandat de produire, transporter et distribuer de l'électricité en vertu de la loi sur le développement du fleuve Volta (loi n° 46 de la République du Ghana). Elle est située dans un environnement très paisible à Akuse, dans la région orientale du Ghana.

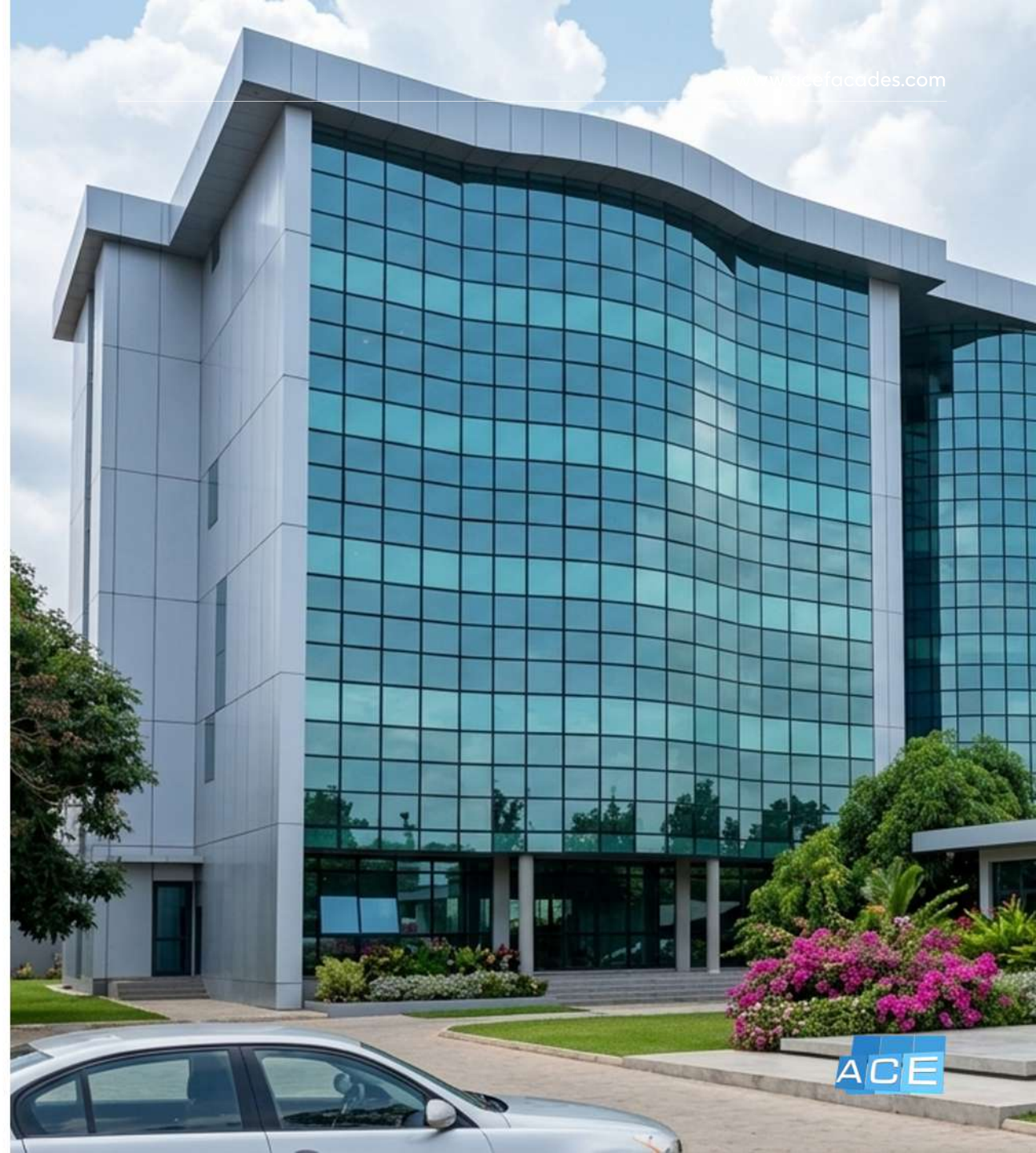
EMPLACEMENT Akuse, Ghana

PARTENAIRES **Alumil S.A** -Profilés et accessoires pour murs-rideaux, **Saint Gobain**- Verre, **3A Composites GmbH**- Panneaux ALUCOBOND®

ANNÉE 2022

CATÉGORIE Commercial

ÉTENDUE DES TRAVAUX Fourniture et pose de :Murs-rideaux structurels, aluminium Fenêtres, portes, vitrages sans cadre Cloisons et bardage Alucobond



Bay Atlantic

Construit sur un terrain d'environ 9 130 m², l'immeuble The Bay Atlantic Lekki offre 10 200 m² de surface commerciale locative répartis sur 9 étages, ainsi qu'une cantine en mezzanine. Bordant l'axe routier très fréquenté Lekki-Epe, le bâtiment est doté d'une enveloppe à double vitrage, ce qui a nécessité d'importants dispositifs de protection solaire sur ses façades sud et nord afin de limiter l'apport solaire et l'éblouissement.

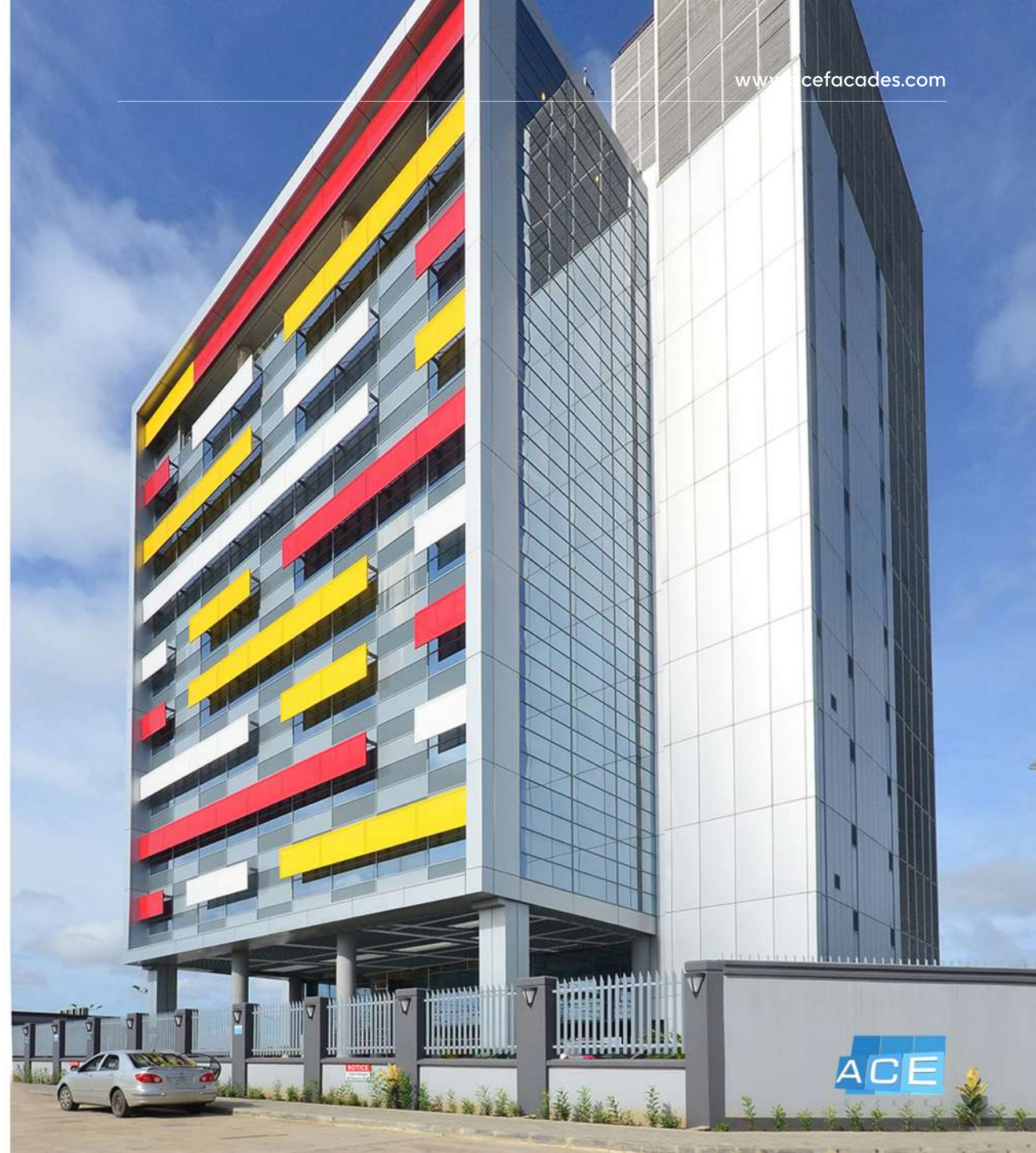
EMPLACEMENT Lekki, Lagos, Nigeria

PARTENAIRES **Alumil S.A** - Profilés et accessoires pour murs-rideaux, **Saint Gobain**- Verre, **3A Composites GmbH**- Panneaux ALUCOBOND®

ANNÉE 2012

CATÉGORIE Commercial

ÉTENDUE DES TRAVAUX Conception, fourniture, fabrication et installation d'Alucobond (environ 3 000 m²)



Coordonnées



U.A.E



ACE FACADES TRADING - FZCO

IFZA Business Park,
Dubai Digital Park, (DDP)
Silicon Oasis, Dubai,
United Arab Emirates

Tel: +971 4 228 52 85

Adresse de l'usine
Ras Al-Khaimah,
United Arab Emirates

GHANA



ACE FACADES LIMITED

Adresse du bureau
By Manet Junction,
Off Spintex Road,
P.O Box CT 11191, Cantonements

Tel: +233 266 032 100

contact@acefacades.com
www.acefacades.com



@ace_facades

NIGERIA



ACE FACADES LIMITED

Adresse du bureau/de l'usine
373 Agege Motor Road,
By Challenge Bus Stop
Mushin, Lagos, Nigeria

Tel: +234 805 900 7477

CÔTE D'IVOIRE



ACE FACADES COTE D'IVOIRE

Adresse du bureau
Abidjan Cocody II Plateaux,
Vallons, Rue Des Jardins 09 BP
284 Abidjan 09

Tel: +225 056 517 7698



CONFIDENTIALITÉ

Ce dossier d'affaires est confidentiel et contient des informations exclusives et la propriété intellectuelle d'Ace Facades Ltd. Ni ce dossier d'affaires ni aucune des informations qu'il contient ne peuvent être reproduits ou divulgués en aucune circonstance sans l'autorisation écrite expresse d'Ace Facades Ltd.

Redéfinir l'horizon grâce à l'ingénierie innovante

Créer des espaces qui définissent les villes de demain.

www.acefacades.com